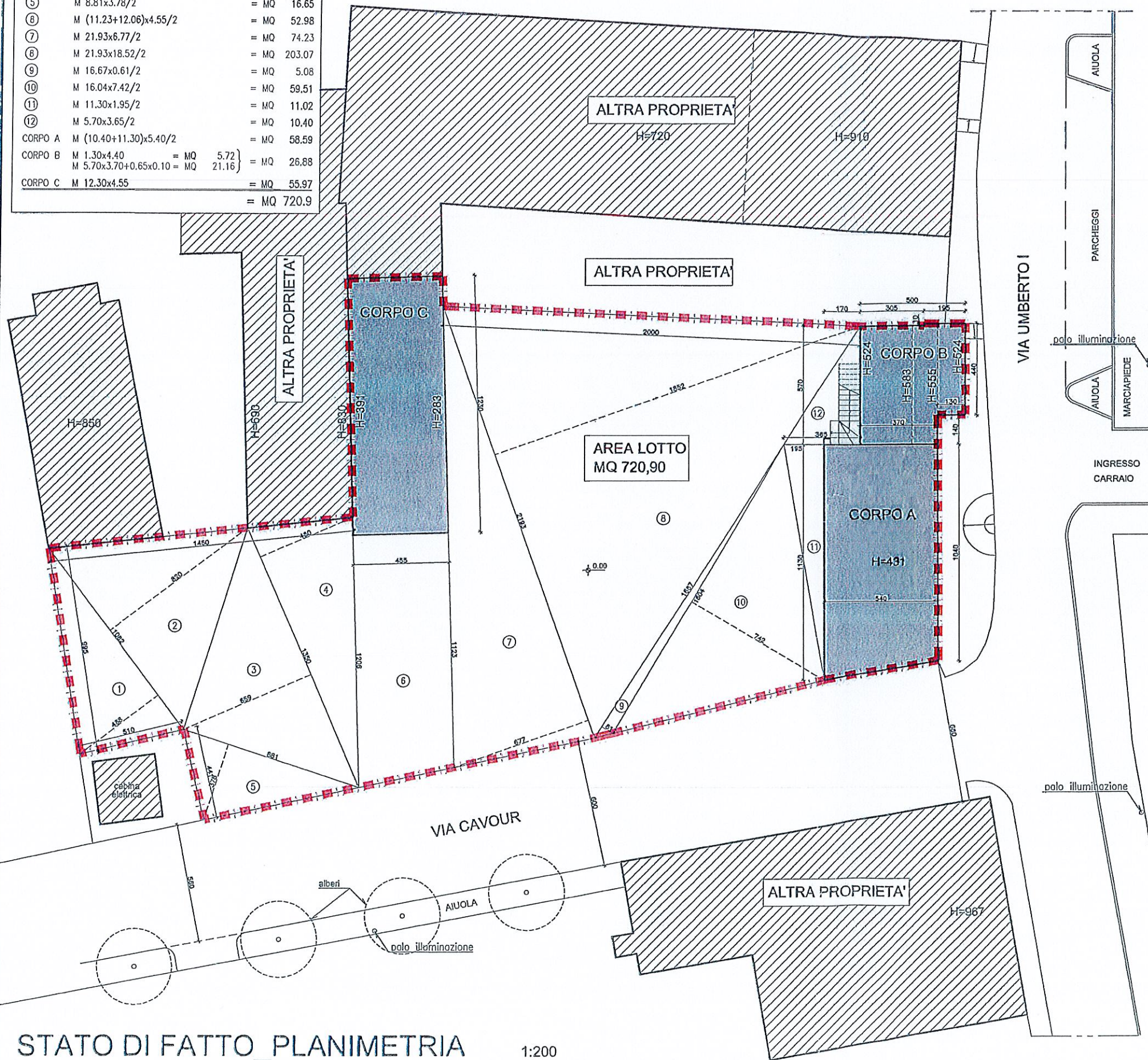


DIMOSTRAZIONE ANALITICA SUP. LOTTO

①	M 10.82x4.68/2	= MQ	25.32
②	M 10.82x8.20/2	= MQ	44.36
③	M 13.50x6.59/2	= MQ	44.48
④	M 13.50x4.80/2	= MQ	32.40
⑤	M 8.81x3.78/2	= MQ	16.65
⑥	M (11.23+12.06)x4.55/2	= MQ	52.98
⑦	M 21.93x6.77/2	= MQ	74.23
⑧	M 21.93x18.52/2	= MQ	203.07
⑨	M 16.67x0.61/2	= MQ	5.08
⑩	M 16.04x7.42/2	= MQ	59.51
⑪	M 11.30x1.95/2	= MQ	11.02
⑫	M 5.70x3.65/2	= MQ	10.40
CORPO A	M (10.40+11.30)x5.40/2	= MQ	58.59
CORPO B	M 1.30x4.40 = MQ 5.72	= MQ	26.88
	M 5.70x3.70+0.65x0.10 = MQ 21.16	= MQ	
CORPO C	M 12.30x4.55	= MQ	55.97
		= MQ	720.9



STATO DI FATTO\_PLANIMETRIA

1:200

STATO DI FATTO

SUPERFICIE COPERTA

CORPO A	mq	58.59
CORPO B	mq	26.88
CORPO C	mq	55.97

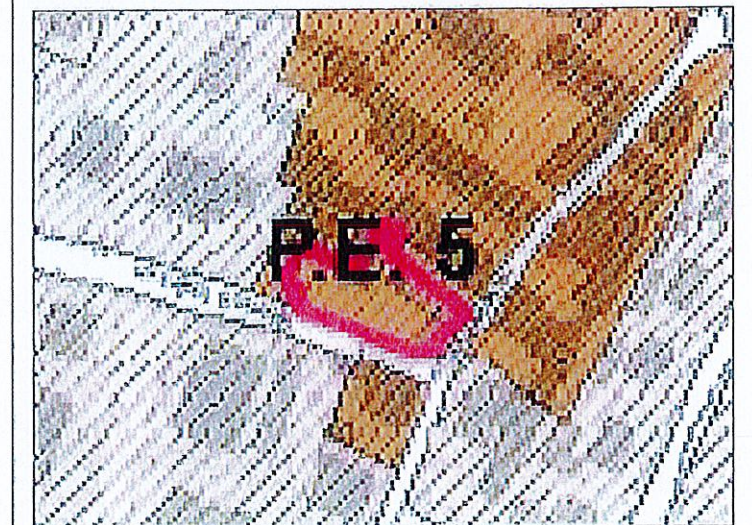
TOTALE mq 141.44

VOLUME = SC x H

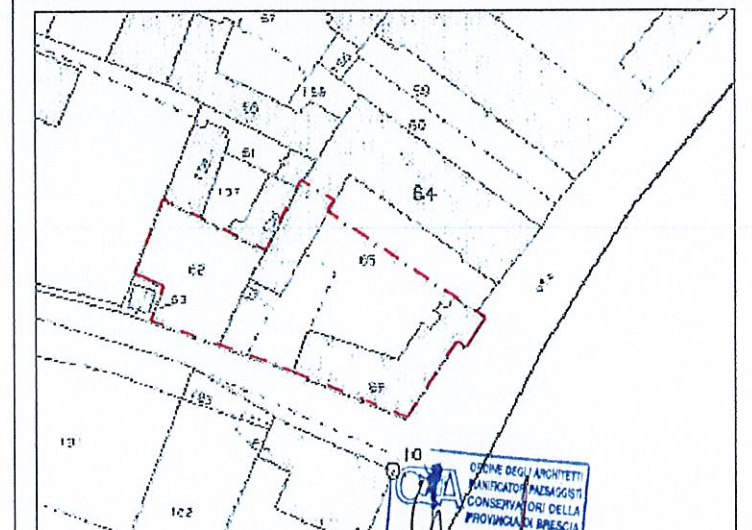
CORPO A	mq 58.59 x H 4.31 =	mc 252.52
CORPO B	mq 5.72 x H (5.24+5.55)/2	
	mq 21.16 x H (5.55 + 5.83x2 + 5.24)/4 =	mc 149.62
CORPO C	mq 55.97 x H (3.91+2.83)/2 =	mc 188.62

TOTALE mc 590.76

PERIMETRO P.E. 5 VOLUMI ESISTENTI



ESTRATTO P.G.T. scala 1:2000



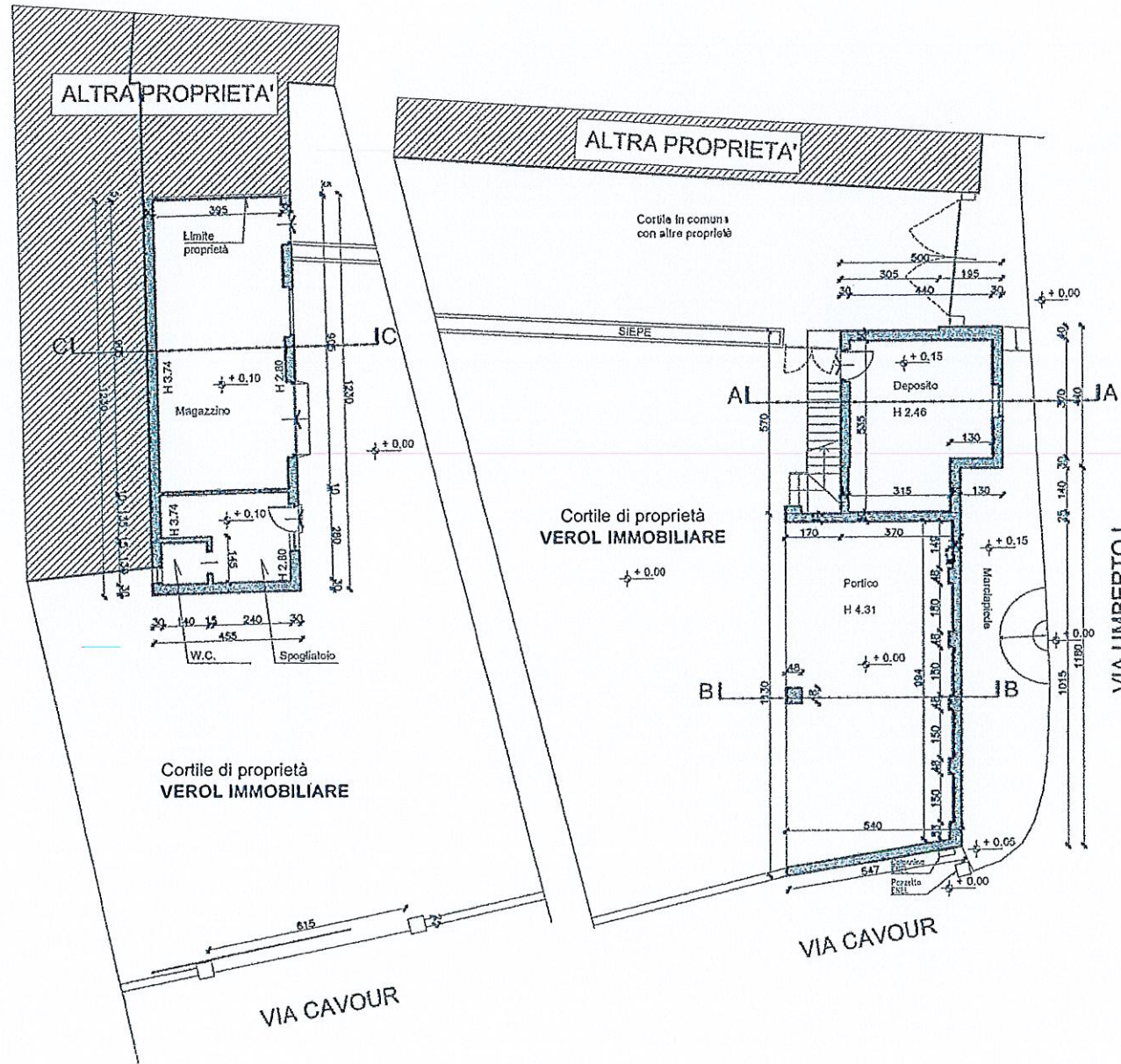
ESTRATTO MAPPA scala 1:1000

ORDINE DEGLI ARCHITETTI  
PANTICATO PANELOGGI  
CONSERVATORI DELLA  
PROVINCIA DI BRESCIA  
Dott. Stefano BONA  
ARCHITETTO  
SEZ. DREAL n. 2991

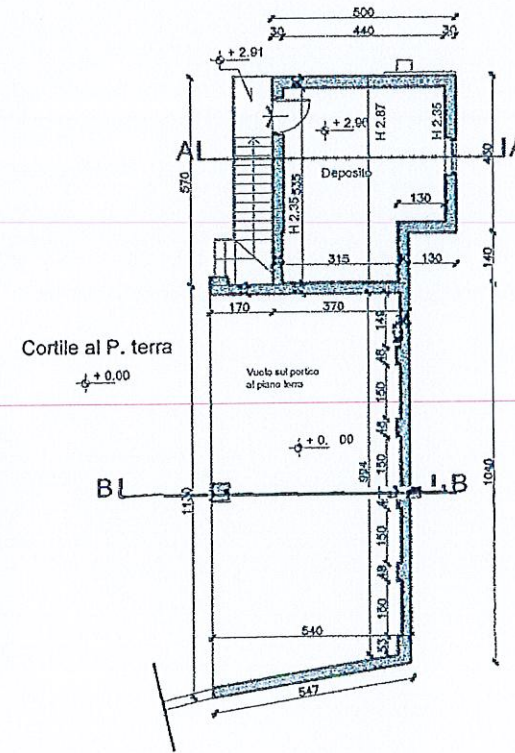




PIANTA PIANO TERRA



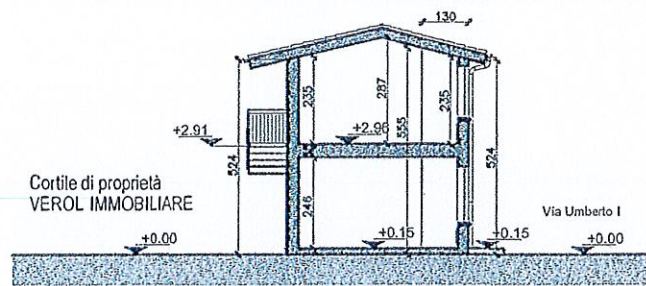
PIANTA PIANO PRIMO



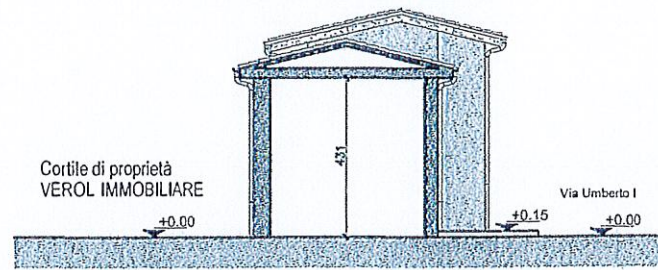
ONORE DEGLI ARCHITETTI  
PIEMONTE  
CONSERVATORIO REGIONALE  
DELLA PROVINCIA DI TORINO  
Dott. Stefano PINA  
ARCHITETTO  
SEZIONE A - sett. A n. 2991



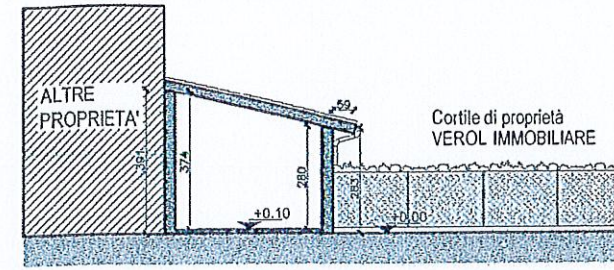
SEZIONE A-A



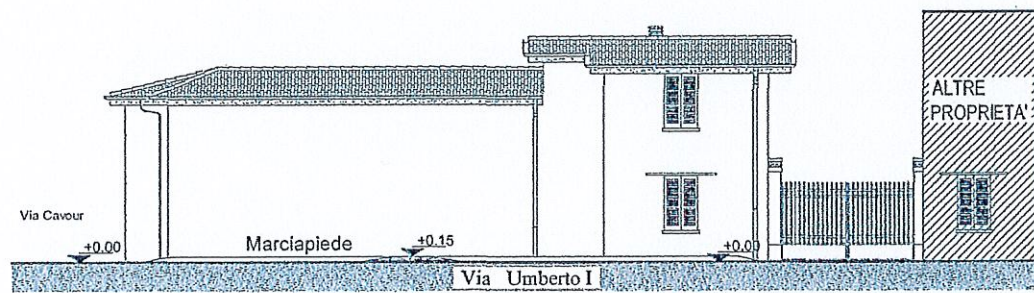
SEZIONE B-B



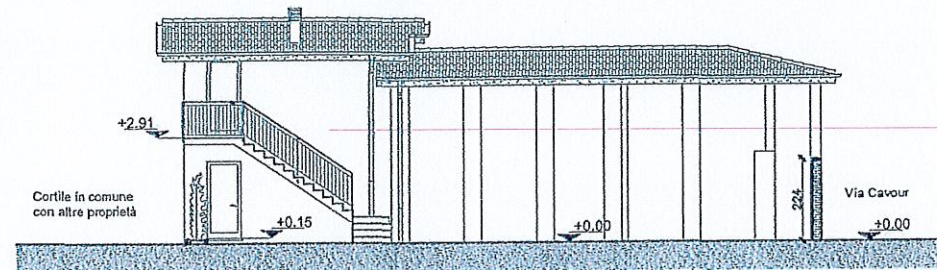
SEZIONE C-C



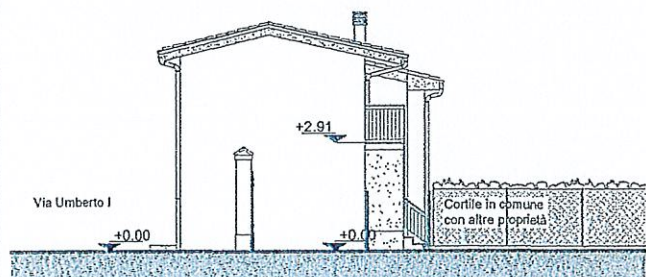
FABBRICATI -A- e -B- PROSPETTO EST



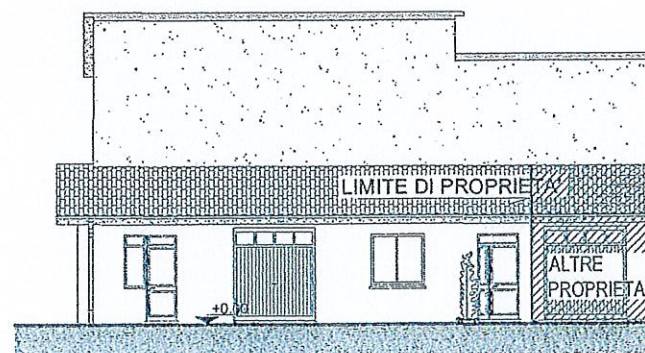
FABBRICATI -A- e -B- PROSPETTO OVEST



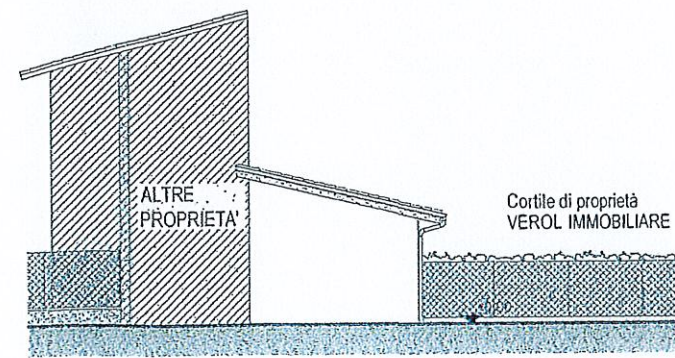
FABBRICATO -B- PROSPETTO NORD



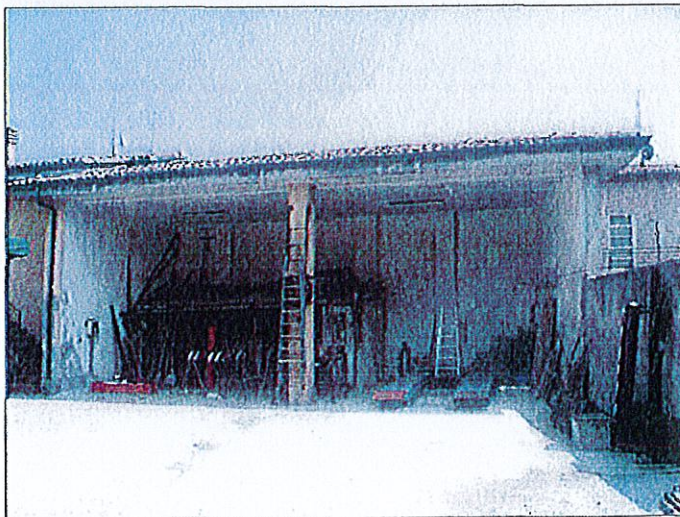
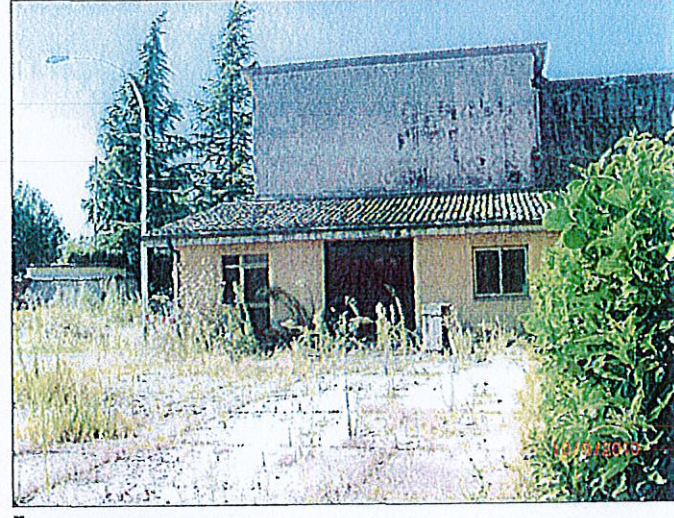
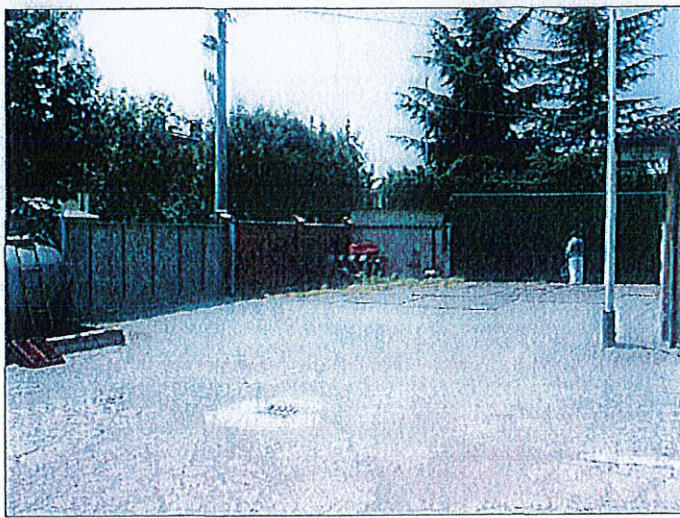
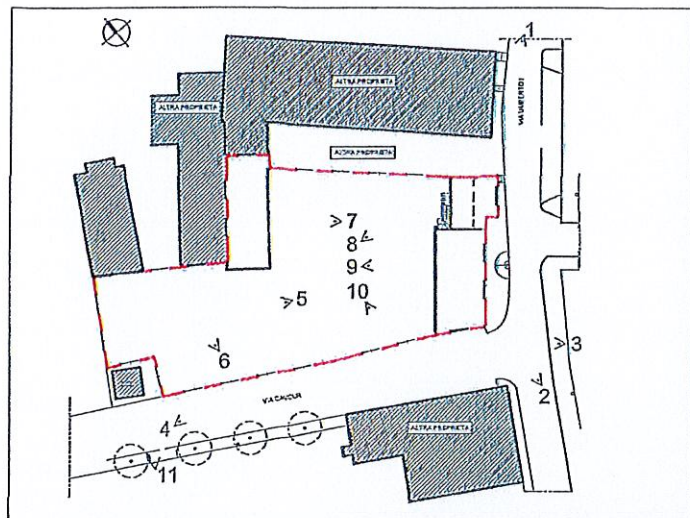
FABBRICATO -C- PROSPETTO EST



FABBRICATO -C- PROSPETTO SUD







DIVISIONE DEGLI ARCHITETTI  
 PIANIFICAZIONE PAESAGGI  
 DISEGNIATORI DELLA  
 PROVINCIA DI BERGAMO  
 Dott.  
 Stefano BONA  
 ARCHITETTO  
 SEZIONE A - sett. A n. 2991



PLANIMETRIA DI PROGETTO  
SCALA 1:200



ORDINE DEGLI ARCHITETTI  
PAISAGGISTI  
CONSERVATORI DELLA  
PROVINCIA DI BRESCIA  
Dott.  
Stefano BONA  
ARCHITETTO  
SEZIONE A - SO.N.A. | n. 2991







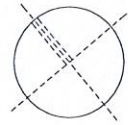
PIANTA PIANO PRIMO DI PROGETTO  
SCALA 1:200



ORDINE DEGLI ARCHITETTI  
PIANIFICATORI PISAGGI  
E CONSERVATORI DELLA  
PROVINCIA DI PISA  
Dott.  
Stefano BONA  
ARCHITETTO  
REZ. ONE A - sett. A n. 2991



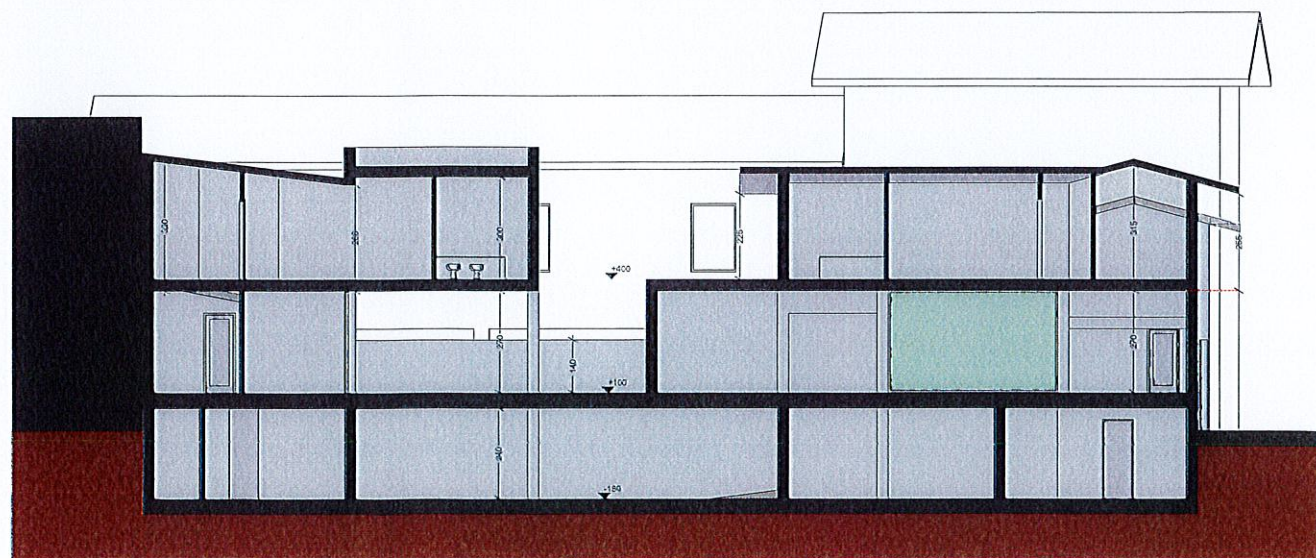
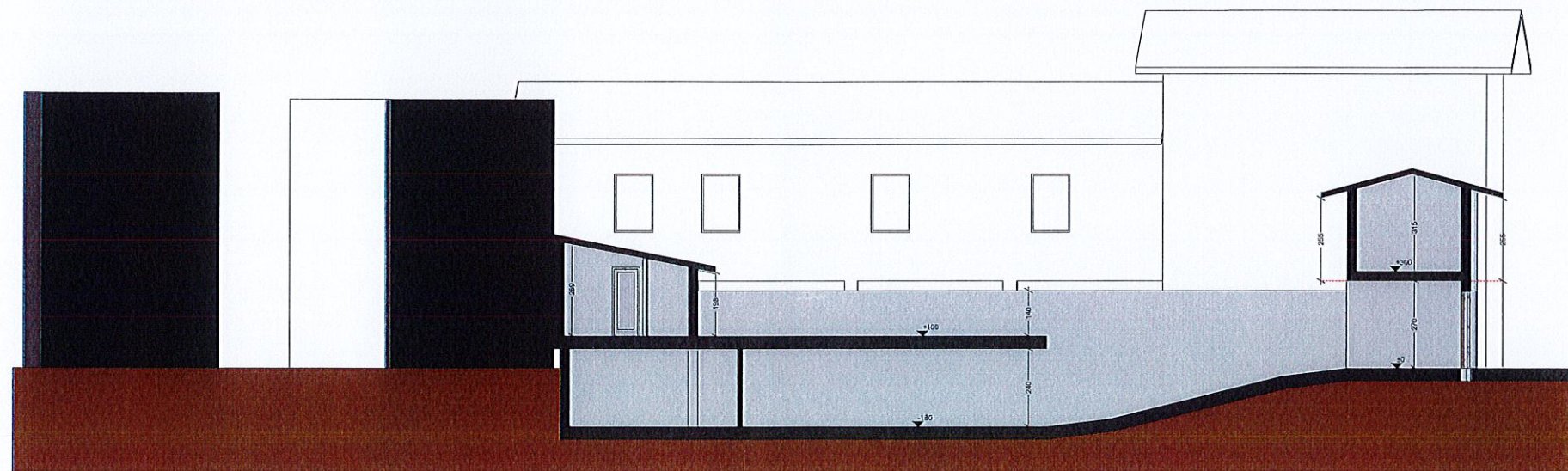
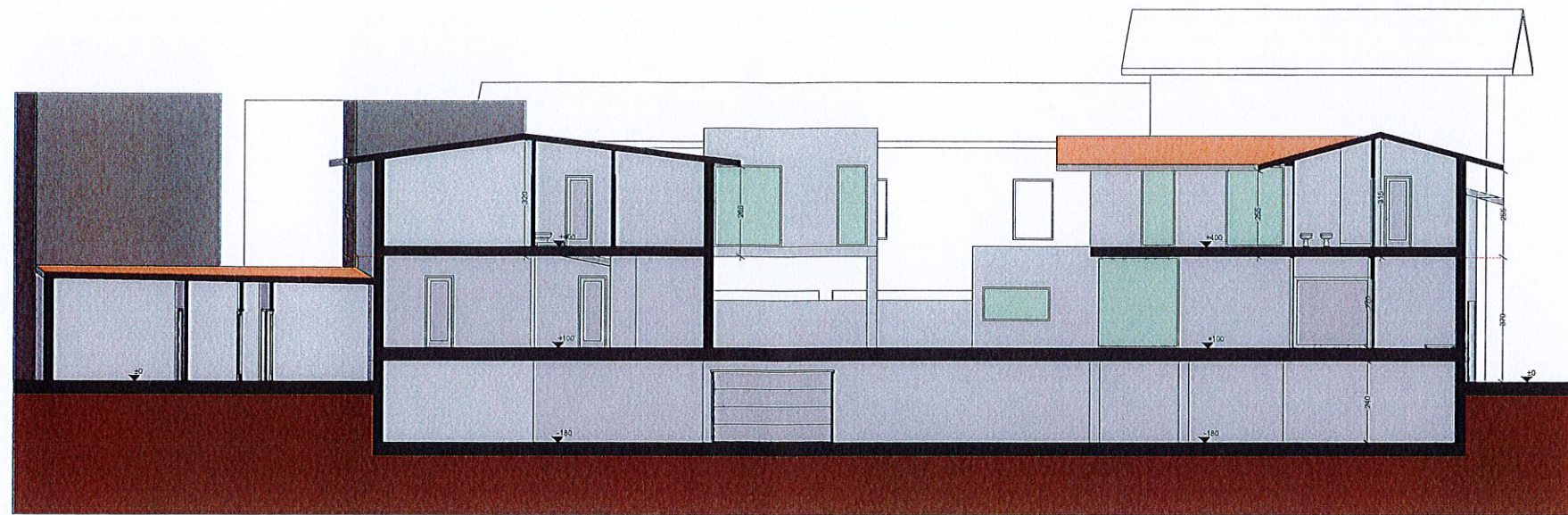
PIANTA PIANO INTERRATO DI PROGETTO  
SCALA 1:200



ORDINE DEGLI ARCHITETTI  
PUNICATOPI PADOVISTI  
CONSERVATORI DELLA  
PROVINCIA DI PAVIA  
Dott.  
Stefano BONA  
ARCHITETTO  
SEZIONE A - sett. # m. 2381

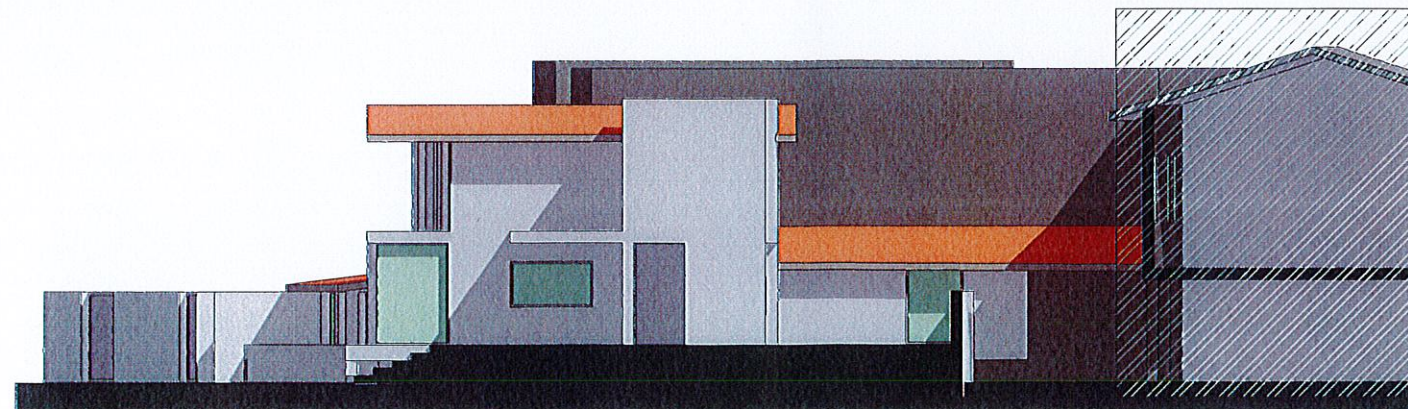
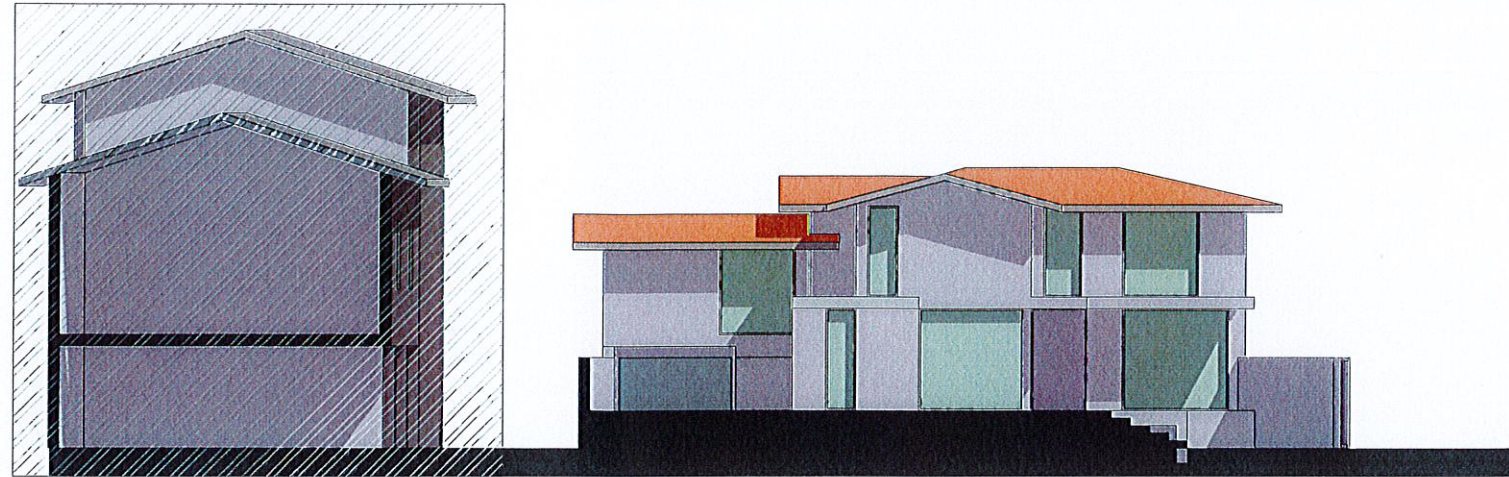


SEZIONI DI PROGETTO  
SCALA 1:200



ORDINE DEGLI ARCHITETTI  
PUNTO REGIONALE  
CONSERVATORIO DELLA  
PROVINCIA DI PESCARA  
Dott.  
Stefano BONA  
ARCHITETTO  
SEZIONE A - sett. A | n. 2991





ORDINE DEGLI ARCHITETTI  
PIANIFICATORI PAESAGGISTI  
CONSERVATORI DELLA  
PROVINCIA DI BRESCIA  
Dott.  
Stefano BONA  
ARCHITETTO  
REDAZIONE 2001



# DATI STEREOMETRICI SCALA 1:200

## DIMOSTRAZIONE ANALITICA SLP. ALLOGGIO 2

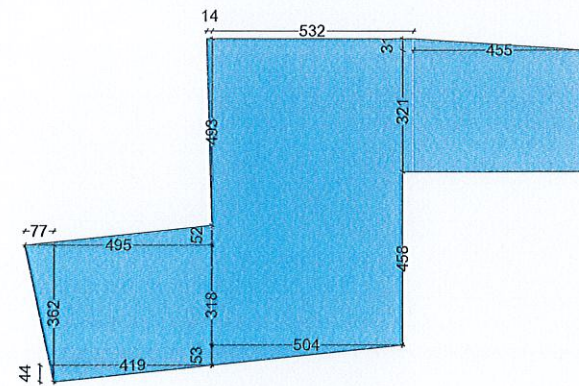
P.I.<sup>o</sup>:

mt	2.90 x 4.55	=13.19 mq
mt	0.31 x 4.55/2	=0.70 mq
mt	0.14 x 4.93/2	=0.34 mq
mt	5.32 x 3.21	=17.08 mq
mt	5.04 x 4.58	=23.08 mq
mt	0.53 x 5.04/2	=1.33 mq
mt	3.18 x 4.19	=13.32 mq
mt	0.52 x 4.95/2	=1.29 mq
mt	0.44 x 4.19/2	=0.92 mq
mt	0.77 x 3.62/2	=1.39 mq

TOTALE SLP DEL PIANO: =72.67 MQ

13.19 mq x 3.00 mt	= 39.58 mc
0.70 mq x 3.00 mt	= 2.11 mc
0.34 mq x 3.30 mt	= 1.14 mc
17.08 mq x 2.93 mt	= 50.04 mc
23.08 mq x 2.93 mt	= 67.63 mc
1.33 mq x 2.93 mt	= 3.91 mc
13.32 mq x 2.95 mt	= 39.37 mc
1.29 mq x 2.95 mt	= 3.80 mc
0.92 mq x 2.95 mt	= 2.72 mc
1.39 mq x 2.95 mt	= 4.12 mc

TOTALE VOLUME DEL PIANO: =214.44 MC



## DIMOSTRAZIONE ANALITICA SLP. ALLOGGIO 2

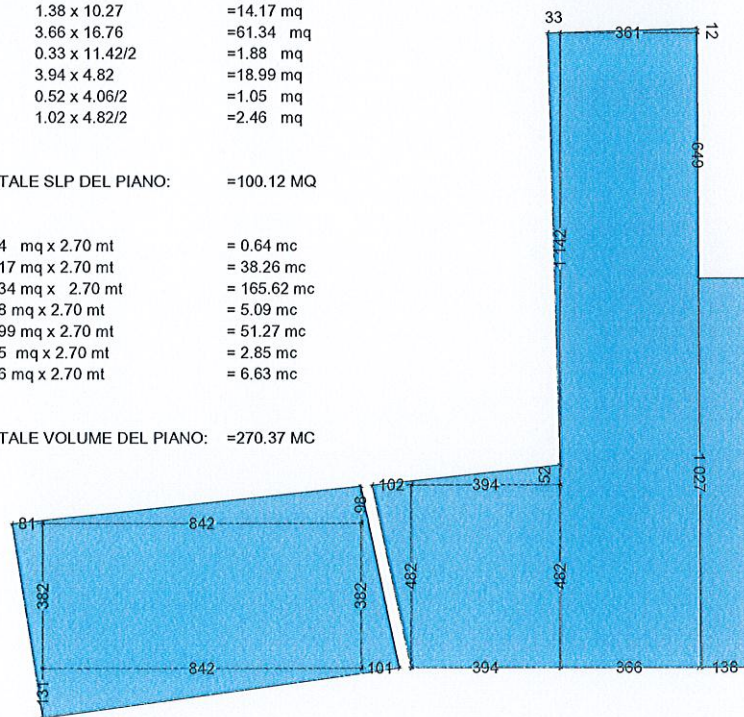
P.T.<sup>o</sup>:

mt	0.12 x 3.95/2	=0.24 mq
mt	1.38 x 10.27	=14.17 mq
mt	3.66 x 16.76	=61.34 mq
mt	0.33 x 11.42/2	=1.88 mq
mt	3.94 x 4.82	=18.99 mq
mt	0.52 x 4.06/2	=1.05 mq
mt	1.02 x 4.82/2	=2.46 mq

TOTALE SLP DEL PIANO: =100.12 MQ

0.24 mq x 2.70 mt	= 0.64 mc
14.17 mq x 2.70 mt	= 38.26 mc
61.34 mq x 2.70 mt	= 165.62 mc
1.88 mq x 2.70 mt	= 5.09 mc
18.99 mq x 2.70 mt	= 51.27 mc
1.05 mq x 2.70 mt	= 2.85 mc
2.46 mq x 2.70 mt	= 6.63 mc

TOTALE VOLUME DEL PIANO: =270.37 MC



## DIMOSTRAZIONE ANALITICA SLP. ALLOGGIO 3

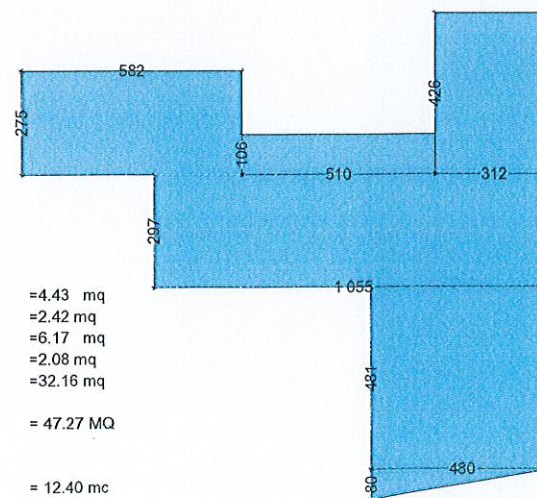
P.T.<sup>o</sup>:

mt	0.96 x 9.23/2	=4.43 mq
mt	1.01 x 4.80/2	=2.42 mq
mt	1.31 x 9.43/2	=6.17 mq
mt	0.81 x 5.13/2	=2.08 mq
mt	8.42 x 3.82	=32.16 mq

TOTALE SLP DEL PIANO: = 47.27 MQ

4.43 mq x 2.80 mt	= 12.40 mc
2.42 mq x 2.80 mt	= 6.79 mc
6.17 mq x 2.80 mt	= 17.29 mc
2.08 mq x 2.80 mt	= 5.82 mc
32.16 mq x 2.80 mt	= 90.06 mc

TOTALE VOLUME DEL PIANO: =132.36 MC



## DIMOSTRAZIONE ANALITICA SLP. ALLOGGIO 1

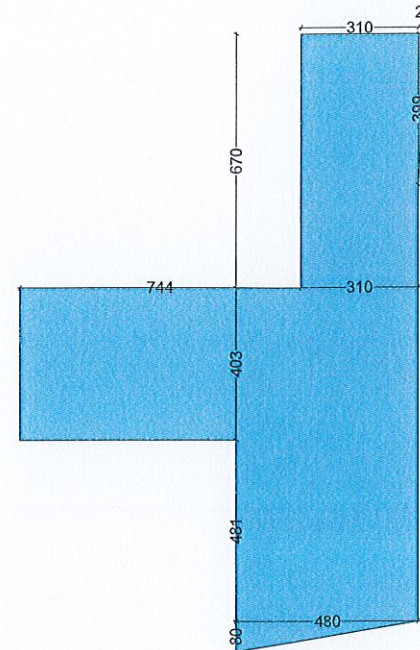
P.I.<sup>o</sup>:

mt	0.29 x 3.99/2	=0.58 mq
mt	3.10 x 6.70	=20.77 mq
mt	4.03 x 10.54	=42.48 mq
mt	4.81 x 4.80	=23.09 mq
mt	0.80 x 4.80/2	=1.92 mq

TOTALE SLP DEL PIANO: =88.83 MQ

0.58 mq x 2.85 mt	= 1.65 mc
20.77 mq x 2.85 mt	= 59.19 mc
42.48 mq x 2.85 mt	= 121.07 mc
23.09 mq x 2.85 mt	= 65.81 mc
1.92 mq x 2.85 mt	= 5.47 mc

TOTALE VOLUME DEL PIANO: =253.19 MC



## DIMOSTRAZIONE ANALITICA SLP. ALLOGGIO 1

P.T.<sup>o</sup>:

mt	3.12 x 4.26	=13.29 mq
mt	1.06 x 5.10	=5.40 mq
mt	2.75 x 5.82	=16.00 mq
mt	2.97 x 10.55	=31.33 mq
mt	4.81 x 4.80	=23.09 mq
mt	0.80 x 4.80/2	=1.92 mq

TOTALE SLP DEL PIANO: =91.04 MQ

13.29 mq x 2.70 mt	= 35.89 mc
5.40 mq x 2.70 mt	= 14.60 mc
16.00 mq x 2.70 mt	= 43.21 mc
31.33 mq x 2.70 mt	= 84.60 mc
23.09 mq x 2.70 mt	= 62.33 mc
1.92 mq x 2.70 mt	= 5.18 mc

TOTALE VOLUME DEL PIANO: =245.82 MC

## VOLUME AMMISSIBILE:

VOLUME ESISTENTE + mc 700.00 = mc 1290.76

## CONTEGGIO VOLUME DI PROGETTO:

ALLOGGIO 01=	mc 499.01
ALLOGGIO 02=	mc 484.82
ALLOGGIO 03=	mc 132.36

Totale VOLUME (esistente + premiale) mc 1116.19 < 1290.76 (Residuo = mc 174.57)  
VOLUME INCREMENTATO mc 525.43 < 700.00 (Residuo = mc 174.57)

RAPPORTO DI COPERTURA RC = 75% (esistente se >)

S.L.P complessiva mq 399.94

SUP. LOTTO mq 720.90  
SC AMMESSA mq 720.90x75% = mq 540.68  
SC PREVISTA mq 227.41 al netto dei muri  
SC PREVISTA mq 312.47 al lordo dei muri  
SC PREVISTA < SC AMMESSA

## STANDARD DA REPERIRE:

parametri NTA PdR: 26.50 mq/ab 150 mc/ab  
V/150 = 525.43/150 = 3,50 abitanti equivalenti  
4 ab x 26.50 mq/ab = mq 106.00

NOTA: SUPERFICI, VOLUMI E RC CALCOLATI SECONDO L.R. N. 26 DEL 20.04.1995 E SUCC. MODIF. E INTEGRAZIONI;  
IN CASO CONTRARIO SARANNO CONTEGGIATI PER INTERO.







- PERIMETRO P.E.5
- PARCHEGGI INTERRATI
- PARCHEGGI ESTERNI PERTINENZIALI

PARCHEGGI DI PERTINENZA NECESSARI:  
 (da verificare al rilascio autorizzazione edilizia)  
 ex L. 122/89 1 mq/10 mc  
 VOLUME/10 = mc 1116.19 / 10 = mq 111.61

PARCHEGGI PERTINENZIALI REPERITI:

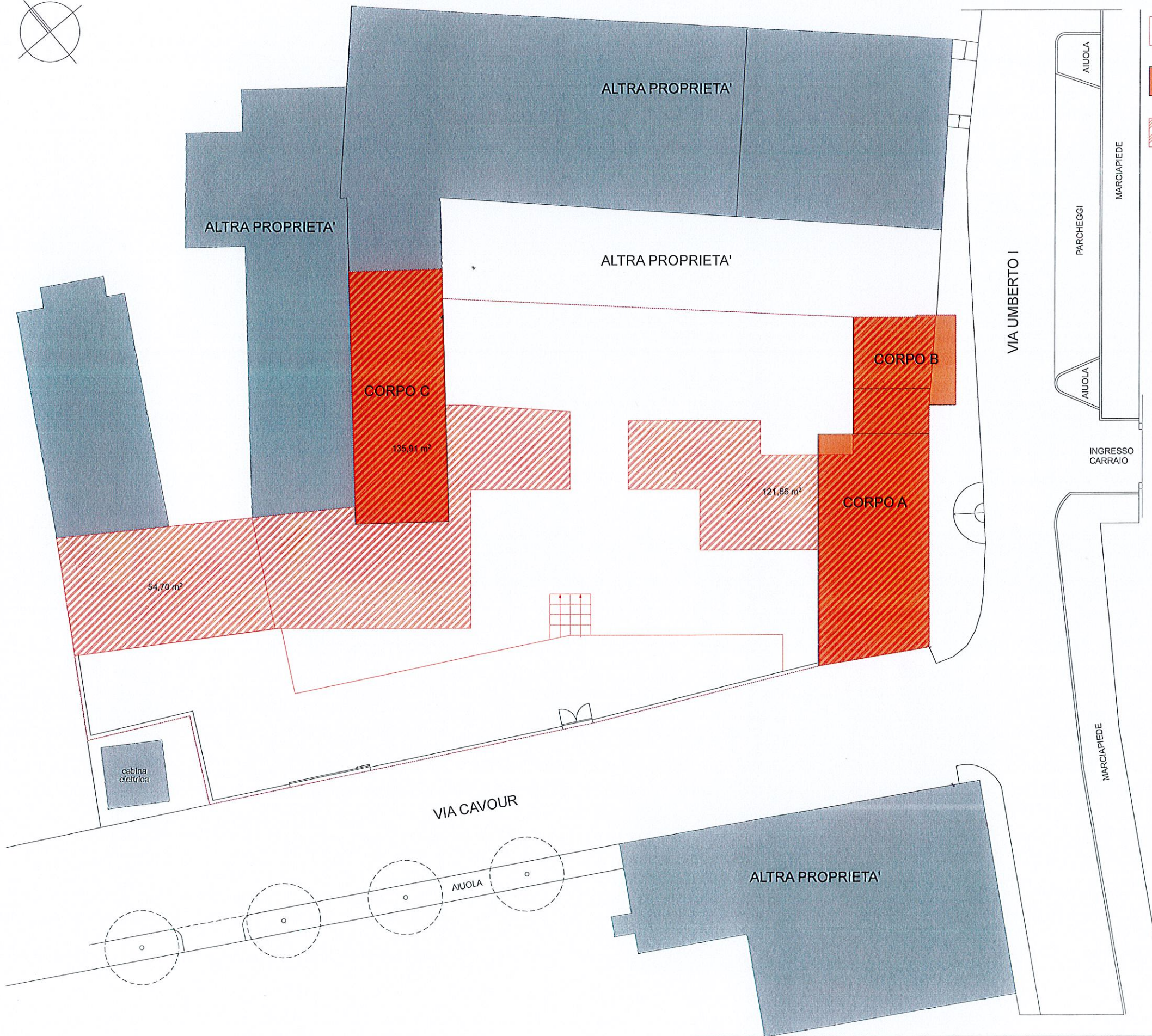
P1=	mq 37.08
P1=	mq 335.31
TOTALE	mq 372.39 > 111.61

STANDARD da MONETIZZARE (tav. 11)  
 mq 106.00

CADUTE DEGLI AMBITI  
 PARTICIPAZIONE SOCIETÀ  
 CONSERVATORIO DELLA  
 PROVINCIA DI BRESCIA  
 Dott.  
 Stefano BONA  
 ARCHITETTO  
 592/2001/1 sett. 1 n. 299



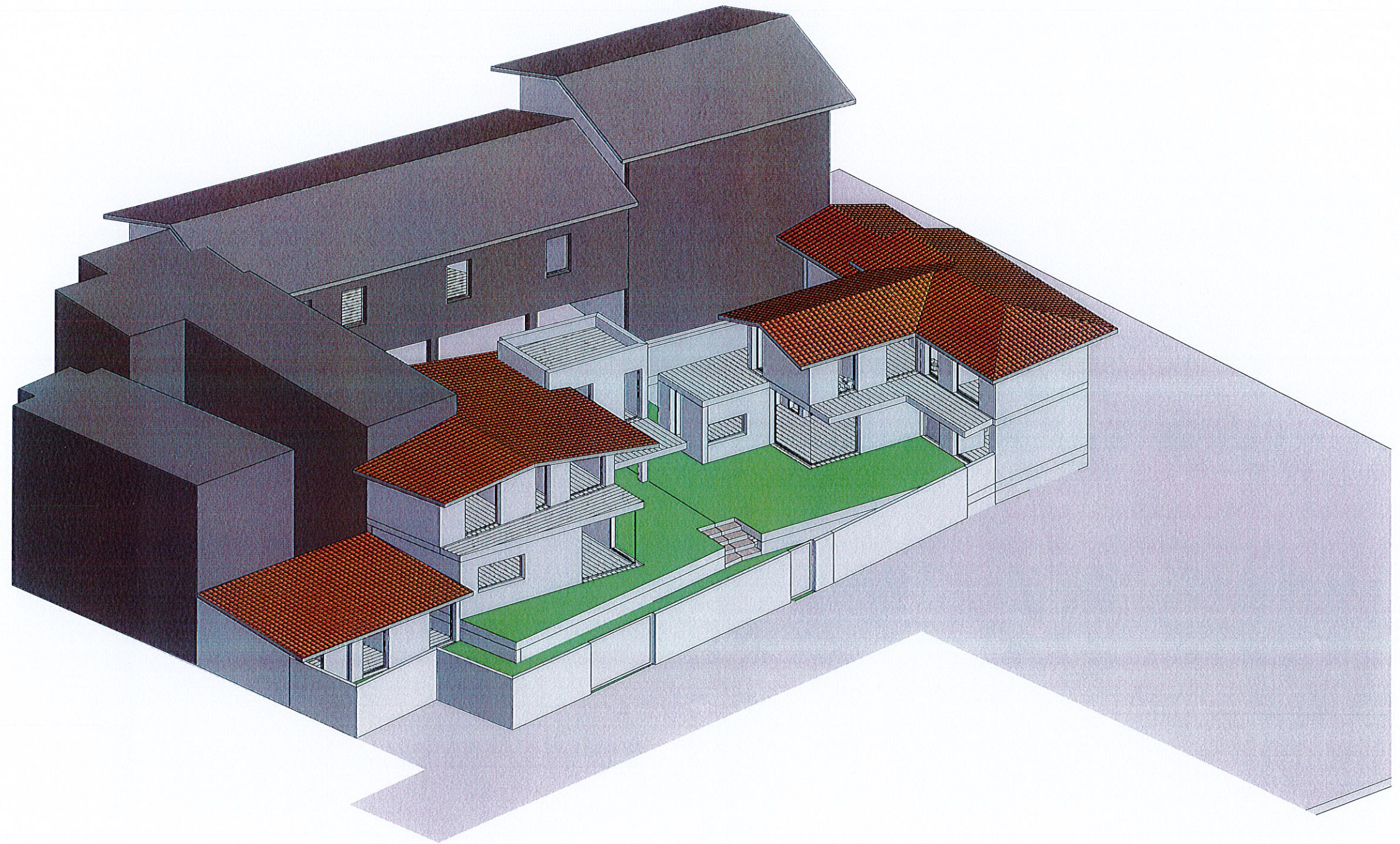
CONFRONTO VOLUMI DI PROGETTO ED ESISTENTI  
SCALA 1:200



- PERIMETRO P.E.5
- VOLUMI ESISTENTI IN PARTE DEMOLITI
- NUOVI VOLUMI DI PROGETTO

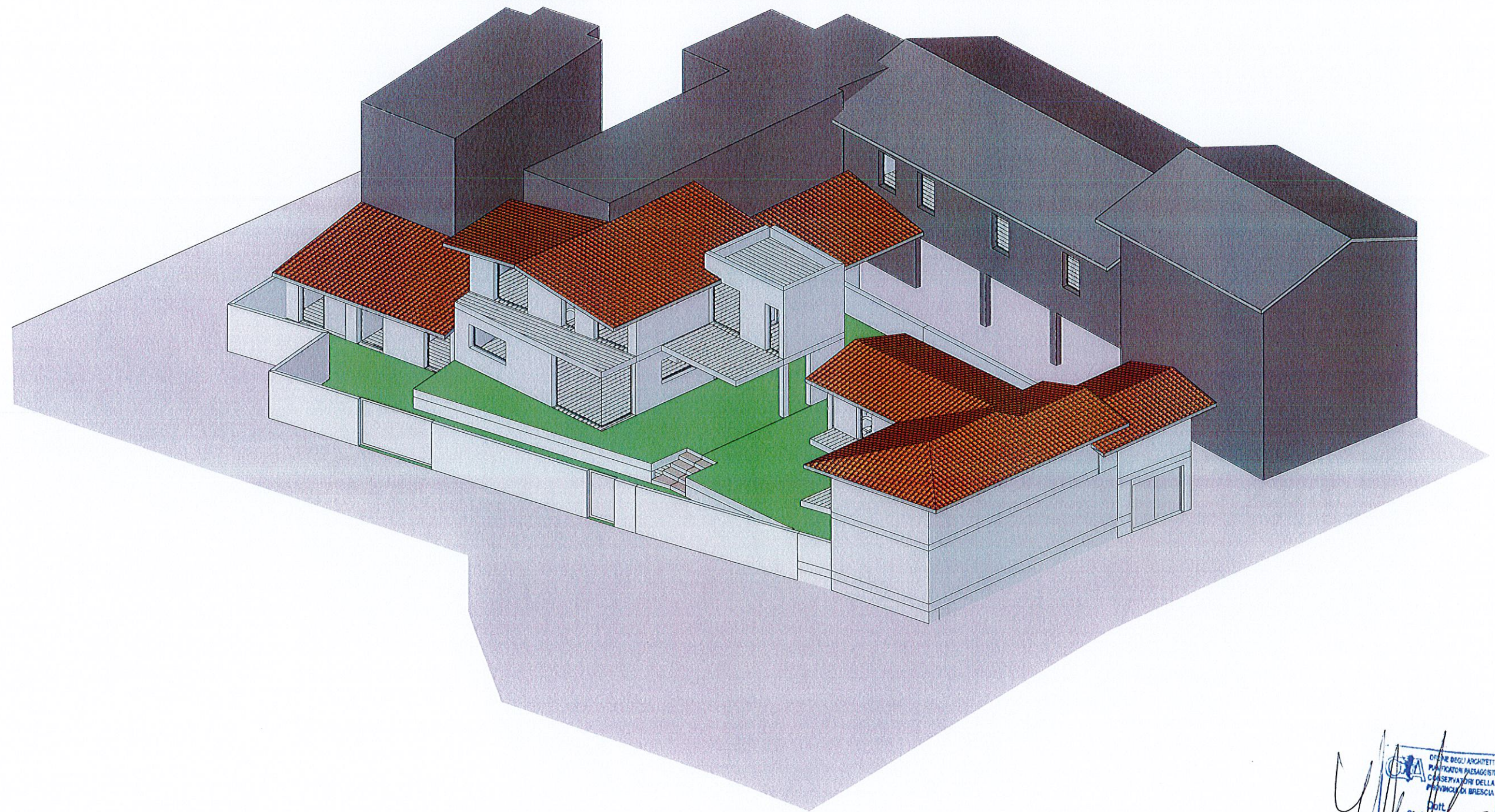
ORDINE DEGLI ARCHITETTI  
PARTICIPAZIONE PERIURISTI  
CONSERVATORI DELLA  
PROVINCIA DI BRESCIA  
Dott.  
Stefano BOVA  
ARCHITETTO  
SEZIONE n. 4 n. 290\*





ORDINE DEGLI ARCHITETTI  
PANTIKTOR PANTIKTOR  
CONSERVATOR DELLA  
PROVINCIA DI BRESCIA  
Dott.  
Stefano BONA  
ARCHITETTO  
SEZIONE A - 8411 A | n. 2991





OFFICINA DEGLI ARCHITETTI  
PANTIFICATORI PAESAGGISTI  
CONSERVATORI DELLA  
PROVINCIA DI BRESCIA  
Dott.  
Stefano FONIA  
ARCHITETTO  
SEZIONE A - art. 14 n. 2991