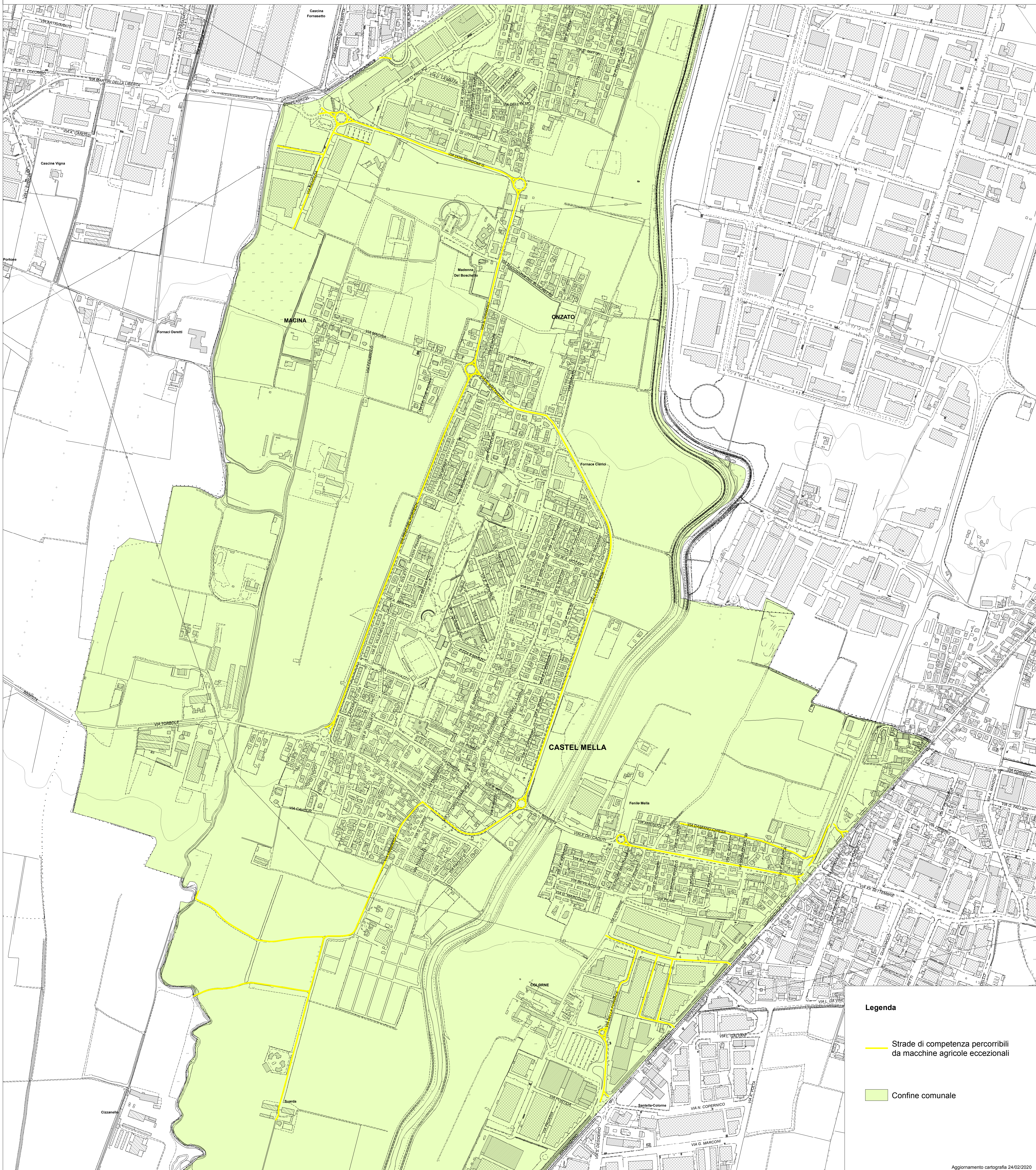


COMUNE DI CASTEL MELLA

Cartografia degli itinerari percorribili per i veicoli eccezionali e i trasporti in condizione di eccezionalità - L.R. 6/2012 art.42

L. - Macchine agricole eccezionali



Legenda

— Strade di competenza percorribili da macchine agricole eccezionali

— Confine comunale