

# 3. ANALISI DELLA REALTA' AZIENDALE: COMUNE DI CASTEL MELLA

## 3.1 FASE 1. AZIONI COMUNICATIVE, INFORMATIVE E FORMATIVE

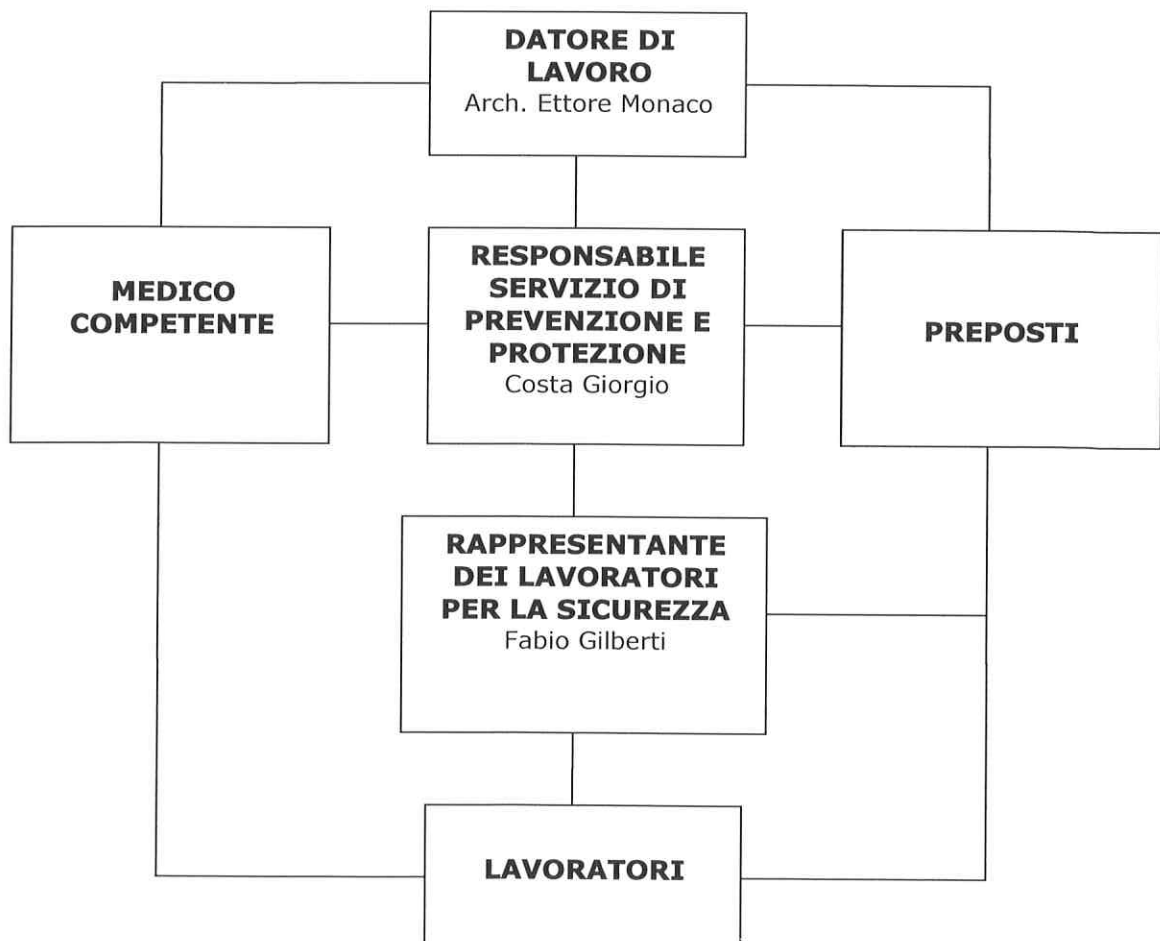
E' stato effettuato un incontro con tutti i lavoratori in data 10 febbraio 2011 per la sensibilizzazione degli stessi sul problema stress lavoro correlato: natura, cause, effetti e soluzioni.

Tale incontro è stato supportato da un adeguato materiale informativo.

Successivamente è stato consegnato ai lavoratori il "questionario sugli aspetti psicosociali dell'attività lavorativa", compilato in maniera individuale e anonima.

## 3.2 FASE 2. ANALISI DOCUMENTALE

AZIENDA:	COMUNE DI CASTEL MELLA
INDIRIZZO:	PIAZZA NUOVA, 3 - 25030 CASTEL MELLA (BS)
ATTIVITA':	COMUNE
NUMERO LAVORATORI:	CIRCA 31 LAVORATORI
STRUTTURA SICUREZZA:	



La raccolta di indicatori aziendali di stress lavoro correlabili quali ad esempio gli infortuni, l'assenteismo, la rotazione del personale non programmata è stata effettuata tramite la check-list somministrata al Datore di lavoro o suo delegato.

### 3.3 FASE 3. VALUTAZIONE DEL RISCHIO

#### 3.3.1. VALUTAZIONE OGGETTIVA

I risultati della/e check-list compilate sono i seguenti:

#### MANSIONE: MAESTRE

#### PUNTEGGI PARZIALI SUDDIVISI PER AREE

INDICATORI AZIENDALI							
INDICATORE	TOTALE PUNTEGGIO PER INDICATORE	BASSO 0-25%		MEDIO 25-50%		ALTO 50-100%	
		da	a	da	a	da	a
Indicatori aziendali	6	0	5	6	13	14	20
<b>TOTALE PUNTEGGIO</b>	<b>2</b>	<b>0</b>		<b>2</b>		<b>5</b>	

CONTESTO DEL LAVORO							
INDICATORE	TOTALE PUNTEGGIO PER INDICATORE	BASSO 0-25%		MEDIO 25-50%		ALTO 50-100%	
		da	a	da	a	da	a
Funzione e cultura organizzativa	1	0	2	3	5	6	9
Ruolo nell'ambito dell'organizzazione	0	0	1	2	3	4	
Evoluzione della carriera	3	0	2	3	4	5	6
Autonomia decisionale	2	0	1	2	3	4	5
Rapporti interpersonali sul lavoro	0	1		2		3	
Interfaccia casa lavoro-conciliazione vita/lavoro (*)	-1						
<b>TOTALE PUNTEGGIO</b>	<b>5</b>	<b>0</b>	<b>7</b>	<b>8</b>	<b>14</b>	<b>15</b>	<b>27</b>

<b>CONTENUTO DEL LAVORO</b>							
<b>INDICATORE</b>	<b>TOTALE PUNTEGGIO PER INDICATORE</b>	<b>BASSO</b>		<b>MEDIO</b>		<b>ALTO</b>	
		<b>da</b>	<b>a</b>	<b>da</b>	<b>a</b>	<b>da</b>	<b>a</b>
Ambiente di lavoro ed attrezzature di lavoro	1	0	3	4	7	8	11
Pianificazione dei compiti	0	0	2	3	4	5	6
Carico di lavoro – ritmo di lavoro	0	0	2	3	5	6	8
Orario di lavoro	0	0	2	3	5	6	8
<b>TOTALE PUNTEGGIO</b>	<b>1</b>	<b>0</b>	<b>8</b>	<b>9</b>	<b>15</b>	<b>17</b>	<b>32</b>

I punteggi delle 3 aree vengono alla fine sommati e consentono di identificare il proprio posizionamento nella TABELLA DEI LIVELLI DI RISCHIO.

<b>AREA</b>	<b>TOTALE PUNTEGGIO PER AREA</b>
CONTENUTO DEL LAVORO	1
CONTESTO DEL LAVORO	5
INDICATORI AZIENDALI	2
<b>TOTALE PUNTEGGIO RISCHIO</b>	<b>8</b>

### **TABELLA DEI LIVELLI DI RISCHIO**

	<b>DA</b>	<b>A</b>	<b>LIVELLO DI RISCHIO</b>	<b>NOTE</b>
	<b>0</b>	<b>14</b>	<b>RISCHIO BASSO ≤ 25%</b>	L'analisi degli indicatori non evidenzia particolari condizioni organizzative che possono determinare la presenza di stress correlato al lavoro. Per ogni eventuale condizione identificata in zona di rischio medio, è comunque consigliabile adottare le azioni di miglioramento evidenziate.
	<b>15</b>	<b>30</b>	<b>RISCHIO MEDIO &gt; di 25 % ≤ 50%</b>	L'analisi degli indicatori evidenzia condizioni organizzative che possono determinare la presenza di stress correlato al lavoro. Per ogni condizione identificata si devono adottare comunque le azioni di miglioramento mirate. Si consiglia di attuare una politica di prevenzione per lo stress al lavoro e di coinvolgere attivamente il medico competente ed i preposti.
	<b>31</b>	<b>64</b>	<b>RISCHIO ALTO &gt; di 50%</b>	L'analisi degli indicatori evidenzia condizioni organizzative che indicano la presenza di stress correlato al lavoro. Si deve effettuare un'ulteriore valutazione della percezione dello stress dei lavoratori, coinvolgendo figure specializzate (es. psicologo del lavoro). Monitoraggio delle condizioni di stress e dell'efficacia delle azioni di miglioramento.

## MANSIONE: POLIZIA MUNICIPALE

### PUNTEGGI PARZIALI SUDDIVISI PER AREE

<b>INDICATORI AZIENDALI</b>							
<b>INDICATORE</b>	<b>TOTALE PUNTEGGIO PER INDICATORE</b>	<b>BASSO 0-25%</b>		<b>MEDIO 25-50%</b>		<b>ALTO 50-100%</b>	
		<b>da</b>	<b>a</b>	<b>da</b>	<b>a</b>	<b>da</b>	<b>a</b>
Indicatori aziendali	4	0	5	6	13	14	20
<b>TOTALE PUNTEGGIO</b>	<b>0</b>	<b>0</b>		<b>2</b>		<b>5</b>	

<b>CONTESTO DEL LAVORO</b>							
<b>INDICATORE</b>	<b>TOTALE PUNTEGGIO PER INDICATORE</b>	<b>BASSO 0-25%</b>		<b>MEDIO 25-50%</b>		<b>ALTO 50-100%</b>	
		<b>da</b>	<b>a</b>	<b>da</b>	<b>a</b>	<b>da</b>	<b>a</b>
Funzione e cultura organizzativa	1	0	2	3	5	6	9
Ruolo nell'ambito dell'organizzazione	0	0	1	2	3	4	
Evoluzione della carriera	3	0	2	3	4	5	6
Autonomia decisionale	3	0	1	2	3	4	5
Rapporti interpersonali sul lavoro	0	1		2		3	
Interfaccia casa lavoro-conciliazione vita/lavoro (*)	-1						
<b>TOTALE PUNTEGGIO</b>	<b>6</b>	<b>0</b>	<b>7</b>	<b>8</b>	<b>14</b>	<b>15</b>	<b>27</b>

<b>CONTENUTO DEL LAVORO</b>							
<b>INDICATORE</b>	<b>TOTALE PUNTEGGIO PER INDICATORE</b>	<b>BASSO</b>		<b>MEDIO</b>		<b>ALTO</b>	
		<b>da</b>	<b>a</b>	<b>da</b>	<b>a</b>	<b>da</b>	<b>a</b>
Ambiente di lavoro ed attrezzature di lavoro	1	0	3	4	7	8	11
Pianificazione dei compiti	1	0	2	3	4	5	6
Carico di lavoro - ritmo di lavoro	1	0	2	3	5	6	8
Orario di lavoro	1	0	2	3	5	6	8
<b>TOTALE PUNTEGGIO</b>	<b>4</b>	<b>0</b>	<b>8</b>	<b>9</b>	<b>15</b>	<b>17</b>	<b>32</b>

I punteggi delle 3 aree vengono alla fine sommati e consentono di identificare il proprio posizionamento nella TABELLA DEI LIVELLI DI RISCHIO.

<b>AREA</b>	<b>TOTALE PUNTEGGIO PER AREA</b>
CONTENUTO DEL LAVORO	4
CONTESTO DEL LAVORO	6
INDICATORI AZIENDALI	0
<b>TOTALE PUNTEGGIO RISCHIO</b>	<b>10</b>

### **TABELLA DEI LIVELLI DI RISCHIO**

	<b>DA</b>	<b>A</b>	<b>LIVELLO DI RISCHIO</b>	<b>NOTE</b>
	<b>0</b>	<b>14</b>	<b>RISCHIO BASSO ≤ 25%</b>	L'analisi degli indicatori non evidenzia particolari condizioni organizzative che possono determinare la presenza di stress correlato al lavoro. Per ogni eventuale condizione identificata in zona di rischio medio, è comunque consigliabile adottare le azioni di miglioramento evidenziate.
	<b>15</b>	<b>30</b>	<b>RISCHIO MEDIO &gt; di 25 % ≤ 50%</b>	L'analisi degli indicatori evidenzia condizioni organizzative che possono determinare la presenza di stress correlato al lavoro. Per ogni condizione identificata si devono adottare comunque le azioni di miglioramento mirate. Si consiglia di attuare una politica di prevenzione per lo stress al lavoro e di coinvolgere attivamente il medico competente ed i preposti.
	<b>31</b>	<b>64</b>	<b>RISCHIO ALTO &gt; di 50%</b>	L'analisi degli indicatori evidenzia condizioni organizzative che indicano la presenza di stress correlato al lavoro. Si deve effettuare un'ulteriore valutazione della percezione dello stress dei lavoratori, coinvolgendo figure specializzate (es. psicologo del lavoro). Monitoraggio delle condizioni di stress e dell'efficacia delle azioni di miglioramento .

## MANSIONE: IMPIEGATI

### PUNTEGGI PARZIALI SUDDIVISI PER AREE

<b>INDICATORI AZIENDALI</b>							
<b>INDICATORE</b>	<b>TOTALE PUNTEGGIO PER INDICATORE</b>	<b>BASSO 0-25%</b>		<b>MEDIO 25-50%</b>		<b>ALTO 50-100%</b>	
		<b>da</b>	<b>a</b>	<b>da</b>	<b>a</b>	<b>da</b>	<b>a</b>
Indicatori aziendali	6	0	5	6	13	14	20
<b>TOTALE PUNTEGGIO</b>	<b>2</b>	<b>0</b>		<b>2</b>		<b>5</b>	

<b>CONTESTO DEL LAVORO</b>							
<b>INDICATORE</b>	<b>TOTALE PUNTEGGIO PER INDICATORE</b>	<b>BASSO 0-25%</b>		<b>MEDIO 25-50%</b>		<b>ALTO 50-100%</b>	
		<b>da</b>	<b>a</b>	<b>da</b>	<b>a</b>	<b>da</b>	<b>a</b>
Funzione e cultura organizzativa	1	0	2	3	5	6	9
Ruolo nell'ambito dell'organizzazione	0	0	1	2	3	4	
Evoluzione della carriera	3	0	2	3	4	5	6
Autonomia decisionale	2	0	1	2	3	4	5
Rapporti interpersonali sul lavoro	0	1		2		3	
Interfaccia casa lavoro-conciliazione vita/lavoro (*)	-1						
<b>TOTALE PUNTEGGIO</b>	<b>5</b>	<b>0</b>	<b>7</b>	<b>8</b>	<b>14</b>	<b>15</b>	<b>27</b>

<b>CONTENUTO DEL LAVORO</b>							
<b>INDICATORE</b>	<b>TOTALE PUNTEGGIO PER INDICATORE</b>	<b>BASSO</b>		<b>MEDIO</b>		<b>ALTO</b>	
		<b>da</b>	<b>a</b>	<b>da</b>	<b>a</b>	<b>da</b>	<b>a</b>
Ambiente di lavoro ed attrezzature di lavoro	0	0	3	4	7	8	11
Pianificazione dei compiti	0	0	2	3	4	5	6
Carico di lavoro – ritmo di lavoro	1	0	2	3	5	6	8
Orario di lavoro	0	0	2	3	5	6	8
<b>TOTALE PUNTEGGIO</b>	<b>1</b>	<b>0</b>	<b>8</b>	<b>9</b>	<b>15</b>	<b>17</b>	<b>32</b>

I punteggi delle 3 aree vengono alla fine sommati e consentono di identificare il proprio posizionamento nella TABELLA DEI LIVELLI DI RISCHIO.

<b>AREA</b>	<b>TOTALE PUNTEGGIO PER AREA</b>
CONTENUTO DEL LAVORO	1
CONTESTO DEL LAVORO	5
INDICATORI AZIENDALI	2
<b>TOTALE PUNTEGGIO RISCHIO</b>	<b>8</b>

### TABELLA DEI LIVELLI DI RISCHIO

	<b>DA</b>	<b>A</b>	<b>LIVELLO DI RISCHIO</b>	<b>NOTE</b>
	<b>0</b>	<b>14</b>	<b>RISCHIO BASSO ≤ 25%</b>	L'analisi degli indicatori non evidenzia particolari condizioni organizzative che possono determinare la presenza di stress correlato al lavoro. Per ogni eventuale condizione identificata in zona di rischio medio, è comunque consigliabile adottare le azioni di miglioramento evidenziate.
	<b>15</b>	<b>30</b>	<b>RISCHIO MEDIO &gt; di 25 % ≤ 50%</b>	L'analisi degli indicatori evidenzia condizioni organizzative che possono determinare la presenza di stress correlato al lavoro. Per ogni condizione identificata si devono adottare comunque le azioni di miglioramento mirate. Si consiglia di attuare una politica di prevenzione per lo stress al lavoro e di coinvolgere attivamente il medico competente ed i preposti.
	<b>31</b>	<b>64</b>	<b>RISCHIO ALTO &gt; di 50%</b>	L'analisi degli indicatori evidenzia condizioni organizzative che indicano la presenza di stress correlato al lavoro. Si deve effettuare un'ulteriore valutazione della percezione dello stress dei lavoratori, coinvolgendo figure specializzate (es. psicologo del lavoro). Monitoraggio delle condizioni di stress e dell'efficacia delle azioni di miglioramento .

## MANSIONE: OPERAI

### PUNTEGGI PARZIALI SUDDIVISI PER AREE

INDICATORI AZIENDALI							
INDICATORE	TOTALE PUNTEGGIO PER INDICATORE	BASSO 0-25%		MEDIO 25-50%		ALTO 50-100%	
		da	a	da	a	da	a
Indicatori aziendali	4	0	5	6	13	14	20
<b>TOTALE PUNTEGGIO</b>	<b>0</b>	<b>0</b>		<b>2</b>		<b>5</b>	

CONTESTO DEL LAVORO							
INDICATORE	TOTALE PUNTEGGIO PER INDICATORE	BASSO 0-25%		MEDIO 25-50%		ALTO 50-100%	
		da	a	da	a	da	a
Funzione e cultura organizzativa	1	0	2	3	5	6	9
Ruolo nell'ambito dell'organizzazione	0	0	1	2	3	4	
Evoluzione della carriera	3	0	2	3	4	5	6
Autonomia decisionale	2	0	1	2	3	4	5
Rapporti interpersonali sul lavoro	0	1		2		3	
Interfaccia casa lavoro-conciliazione vita/lavoro (*)	-1						
<b>TOTALE PUNTEGGIO</b>	<b>5</b>	<b>0</b>	<b>7</b>	<b>8</b>	<b>14</b>	<b>15</b>	<b>27</b>

CONTENUTO DEL LAVORO							
INDICATORE	TOTALE PUNTEGGIO PER INDICATORE	BASSO		MEDIO		ALTO	
		da	a	da	a	da	a
Ambiente di lavoro ed attrezzature di lavoro	4	0	3	4	7	8	11
Pianificazione dei compiti	0	0	2	3	4	5	6
Carico di lavoro - ritmo di lavoro	1	0	2	3	5	6	8
Orario di lavoro	0	0	2	3	5	6	8
<b>TOTALE PUNTEGGIO</b>	<b>5</b>	<b>0</b>	<b>8</b>	<b>9</b>	<b>15</b>	<b>17</b>	<b>32</b>

I punteggi delle 3 aree vengono alla fine sommati e consentono di identificare il proprio posizionamento nella TABELLA DEI LIVELLI DI RISCHIO.



AREA	TOTALE PUNTEGGIO PER AREA
CONTENUTO DEL LAVORO	5
CONTESTO DEL LAVORO	5
INDICATORI AZIENDALI	0
<b>TOTALE PUNTEGGIO RISCHIO</b>	<b>10</b>

### TABELLA DEI LIVELLI DI RISCHIO

	DA	A	LIVELLO DI RISCHIO	NOTE
	0	14	<b>RISCHIO BASSO</b> ≤ 25%	L'analisi degli indicatori non evidenzia particolari condizioni organizzative che possono determinare la presenza di stress correlato al lavoro. Per ogni eventuale condizione identificata in zona di rischio medio, è comunque consigliabile adottare le azioni di miglioramento evidenziate.
	15	30	<b>RISCHIO MEDIO</b> > di 25 % ≤ 50%	L'analisi degli indicatori evidenzia condizioni organizzative che possono determinare la presenza di stress correlato al lavoro. Per ogni condizione identificata si devono adottare comunque le azioni di miglioramento mirate. Si consiglia di attuare una politica di prevenzione per lo stress al lavoro e di coinvolgere attivamente il medico competente ed i preposti.
	31	64	<b>RISCHIO ALTO</b> > di 50%	L'analisi degli indicatori evidenzia condizioni organizzative che indicano la presenza di stress correlato al lavoro. Si deve effettuare un'ulteriore valutazione della percezione dello stress dei lavoratori, coinvolgendo figure specializzate (es. psicologo del lavoro). Monitoraggio delle condizioni di stress e dell'efficacia delle azioni di miglioramento.

### RIEPILOGO VALUTAZIONE OGGETTIVA

	LIVELLO DI RISCHIO		
	BASSO	MEDIO	ALTO
<b>MANSIONE</b>			
<b>MAESTRE</b>	x		
<b>POLIZIA</b>	x		
<b>MUNICIPALE</b>			
<b>IMPIEGATI</b>	x		
<b>OPERAI</b>	x		

### 3.3.2. VALUTAZIONE SOGGETTIVA

I risultati della/e check-list compilate dai lavoratori sono i seguenti (le check-list compilate sono a disposizione e archiviate presso Consulgroup srl):

MANSIONE	LIVELLO DI RISCHIO						TOT
	LOW STRAIN	LOW STRAIN/ACTIVE	ACTIVE	PASSIVE	HIGH STRAIN/PASSIVE	HIGH STRAIN	
		LOW STRAIN/PASSIVE			HIGH STRAIN/ACTIVE		
MAESTRE		1			1		2
POLIZIA MUNICIPALE	1		1		1	1	4
IMPIEGATI	5	4	3	3	4	2	21
OPERAI	2					2	4

- **high strain (HS):** caratterizzata da un'elevata domanda con bassa libertà decisionale (lavori che creano alta tensione psicologica, per via dell'alto carico lavorativo e del basso livello di controllo)
- **passive (P):** bassa domanda e scarso potere decisionale (tipica di quelle mansioni che non incentivano le capacità individuali e determinano marcati livelli di insoddisfazione)
- **active (A):** alta domanda ed elevato potere decisionale (caratterizzata da elevate responsabilità)
- **low strain (LS):** bassa domanda e elevata decisione (situazione lavorativa ottimale)

ATTENZIONE: le condizioni di rischio medio e alto vanno interpretate nel contesto della restante analisi: infatti si possono trovare situazioni dove la percezione dello stress da parte del lavoratore è alta, ma non esistono né carenze gestionali e organizzative aziendali né sintomi aziendali di stress.

NOTA: in base al metodo di calcolo dei punteggi alcuni lavoratori possono ottenere valori intermedi tra le fasce di rischio basso e medio o medio e alto.

### 3.3.3 CONCLUSIONI, MISURE DI PREVENZIONE E INTERVENTI DI MIGLIORAMENTO

Dall'analisi effettuata risulta che sono presenti solo casi isolati che ricadono nella fascia critica "high strain" (livello di rischio alto). Sono quindi presenti solo casi isolati di lavoratori potenzialmente stressati.

Di seguito si vanno ad evidenziare il livello di rischio stress e le conseguenti misure di prevenzione individuate.