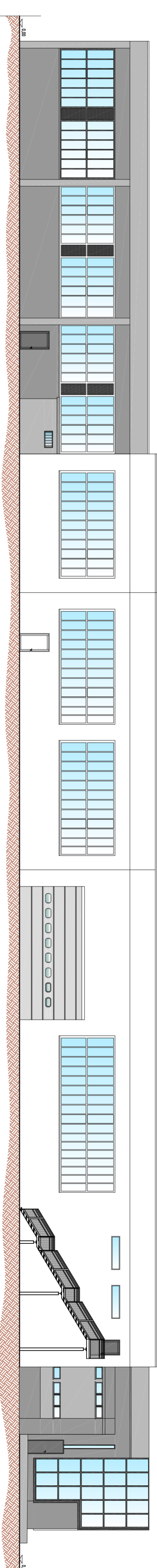
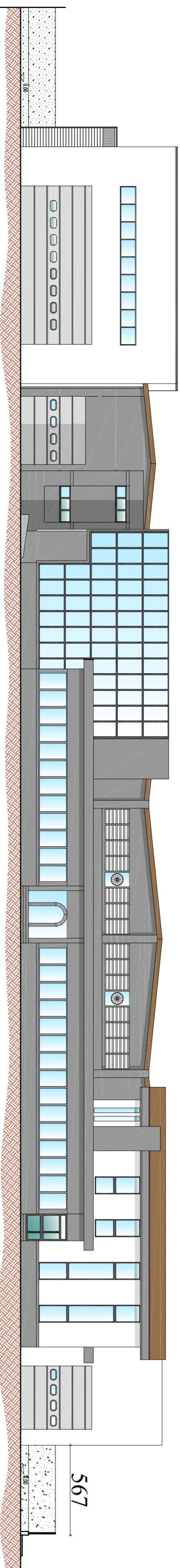


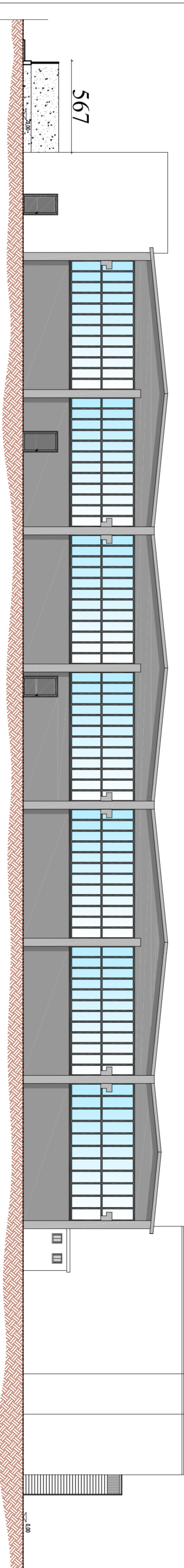
Prospetto Nord - Progetto - Scala 1:200



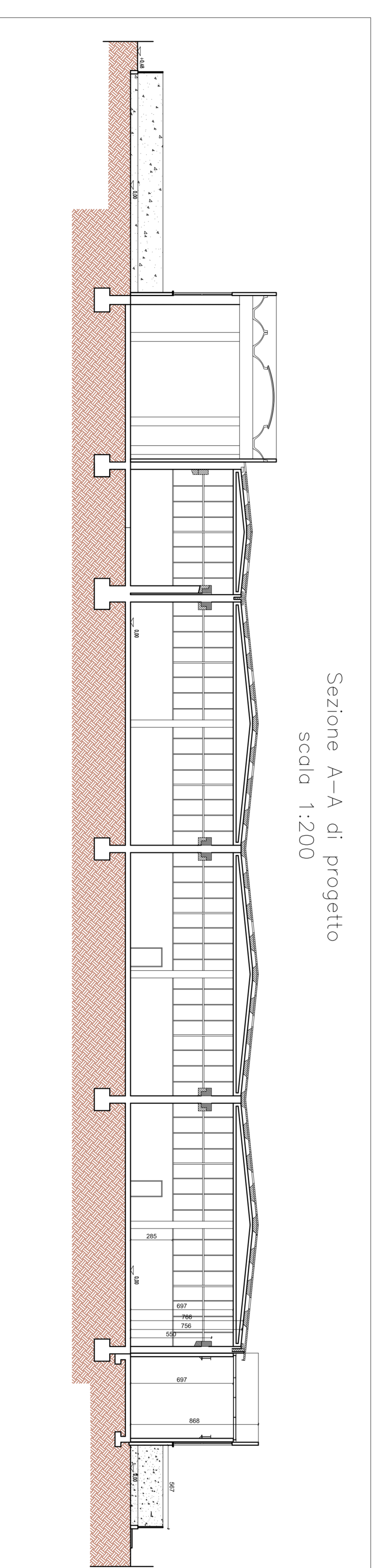
Prospetto Sud - INVARIATO - Scala 1:200



Prospetto Est - Progetto - Scala 1:200



Prospetto Ovest - Progetto - Scala 1:200



Sezione A-A di progetto
scala 1:200

COMUNE DI CASTELMELLA - Provincia di Brescia

SVAP IN VARIANTE AL PGT
REALIZZAZIONE AMPLIAMENTO
LATO NORD EDIFICIO INDUSTRIALE
Via Quinzano n.80

TRACIA  COSEPTO
SEZIONE E PROSPETTI DI PROGETTO

DATA: MARZO 2018
COMITENTE: CARENTERIA MAGHINI
VIA QUINZANO N.80
CASTELMELLA BS
SCALA: 1:200
PROGETTO:

STUDIO
OGD
OTTILIA OGNI, LUIGI MASSIMO
GIULIO OGNI, LUIGI MASSIMO
DANTE OGNI, LUIGI MASSIMO
DANTE OGNI, LUIGI MASSIMO

A norma di legge il presente disegno, non potrà essere riprodotto né copiato, o altri in qualsiasi forma, senza la scritta e l'approvazione degli autori del progetto.