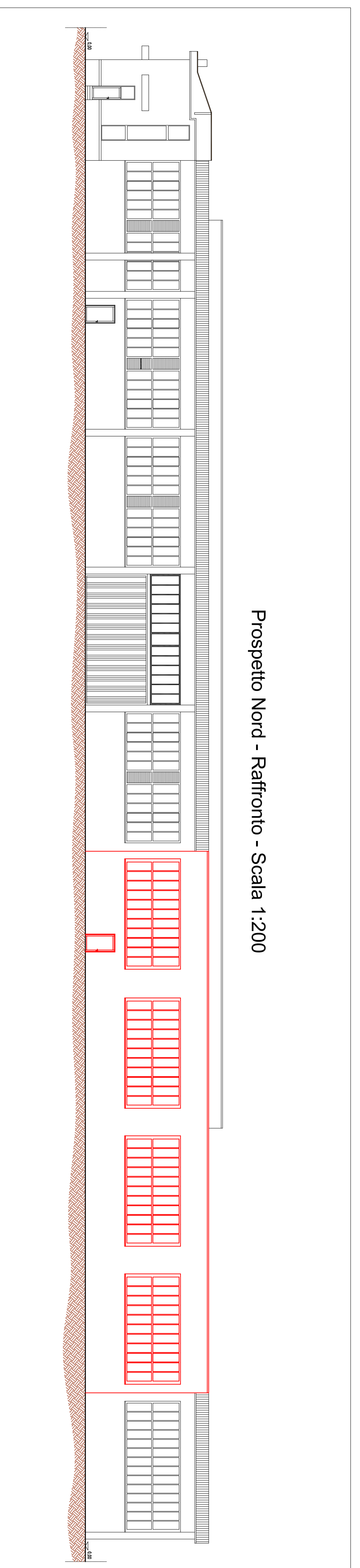
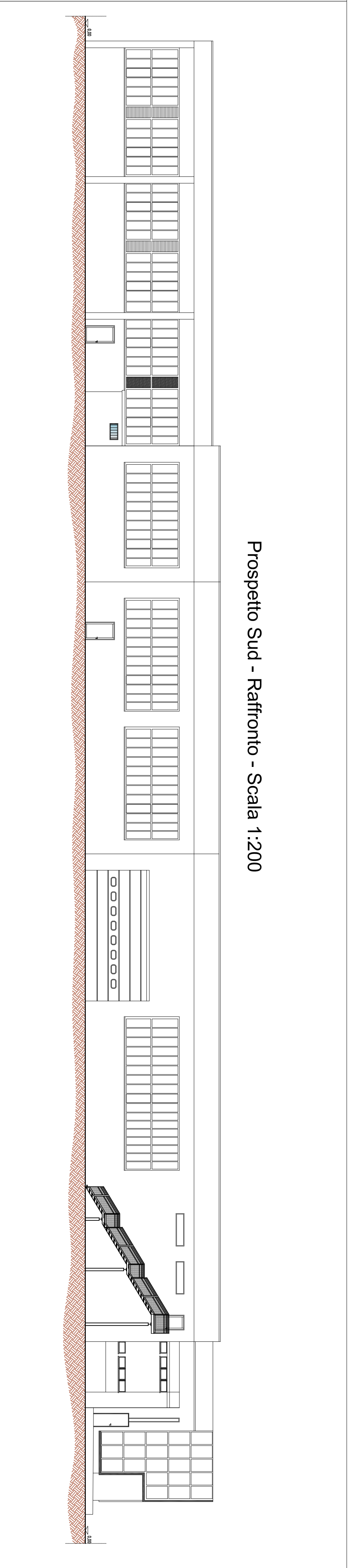


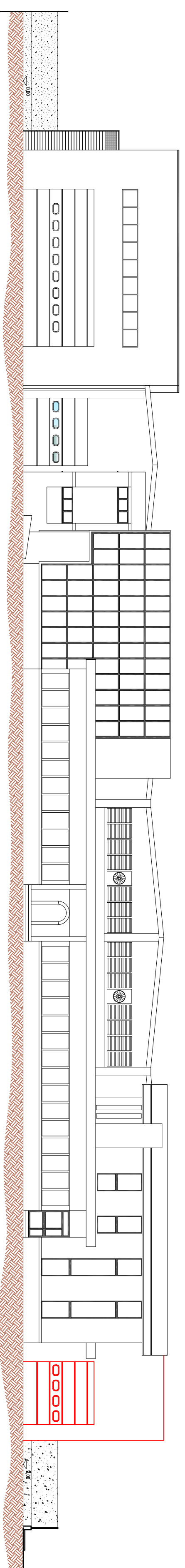
Prospetto Nord - Raffronto - Scala 1:200



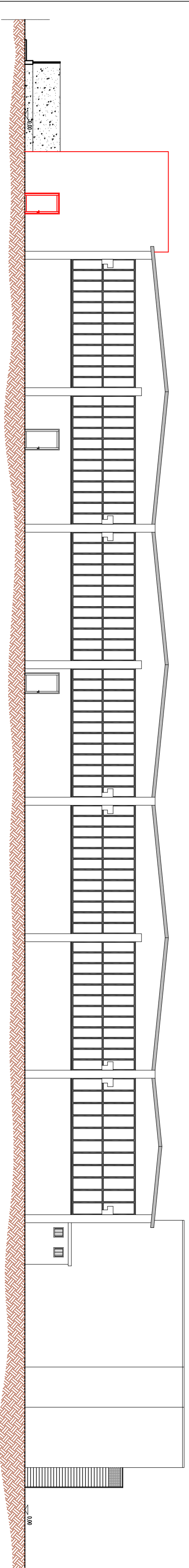
Prospetto Sud - Raffronto - Scala 1:200



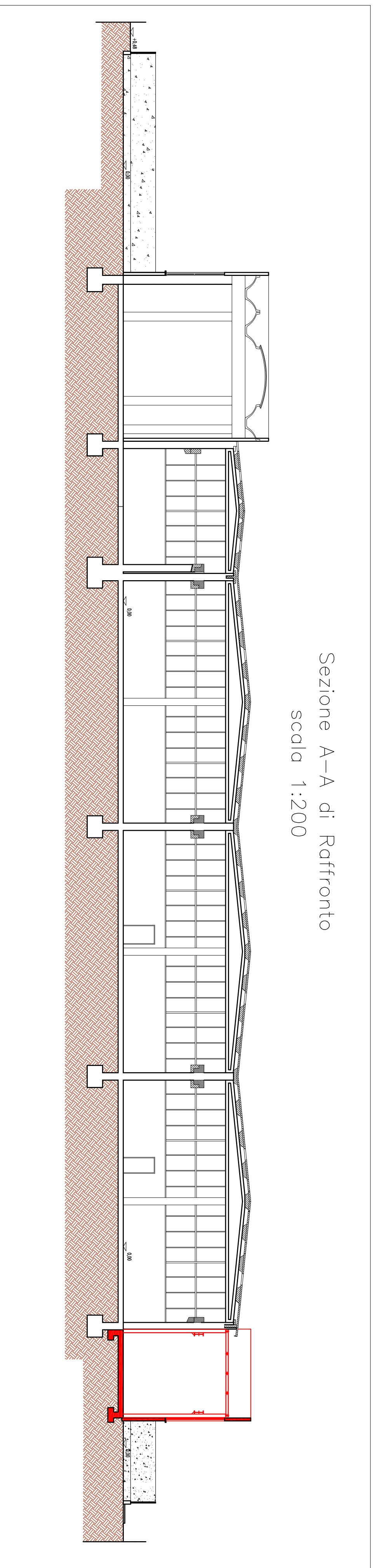
Prospetto Est - Raffronto - Scala 1:200



Prospetto Ovest - Raffronto - Scala 1:200



Sezione A-A di Raffronto
scelta 1:200



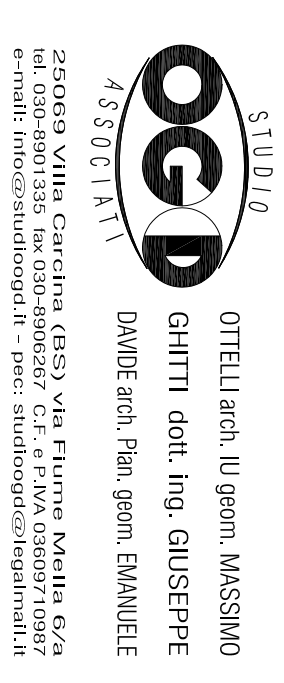
■ NUOVA COSTRUZIONE
■ DEMOLIZIONE

COMUNE di CASTELMELLA - Provincia di Brescia

SUAP IN VARIANTE AL PGT
REALIZZAZIONE AMPLIAMENTO
LATO NORD EDIFICIO INDUSTRIALE
Via quinzano n.80

TAVOLA
9
OGGETTO
SEZIONE E PROSPETTI
DI RAFFRONTO

DATA
MARZO 2018
COMITENTE
CARPENTIERA MACCHINI
VIA QUINZANO N.80
CASTELMELLA BS
SCALA 1:200
PROGETTO



A norma di Legge il presente disegno, non potrà essere riprodotto, né comparso o fuori né utilizzato per
altri fini che quelli di redazione senza l'autorizzazione scritta e gratuita dello studio, salvo che ne sia data la propria.