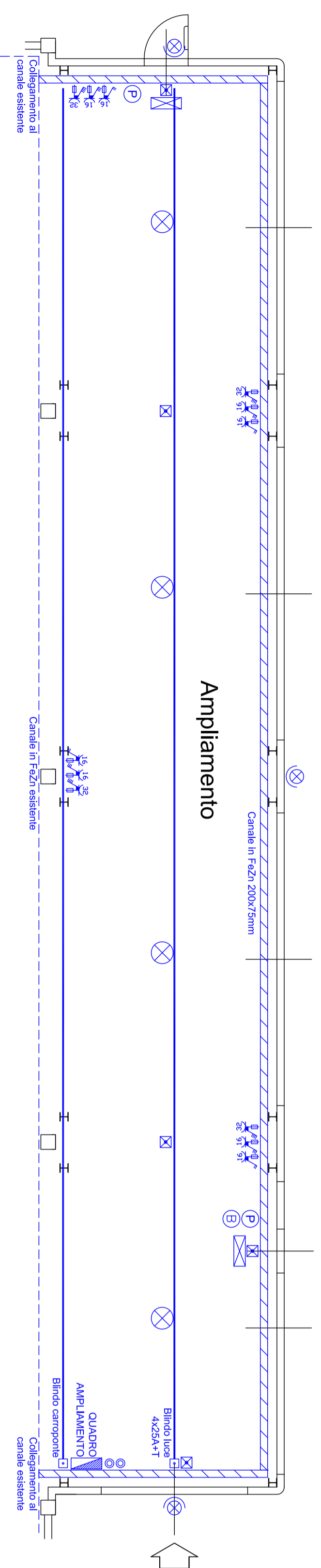
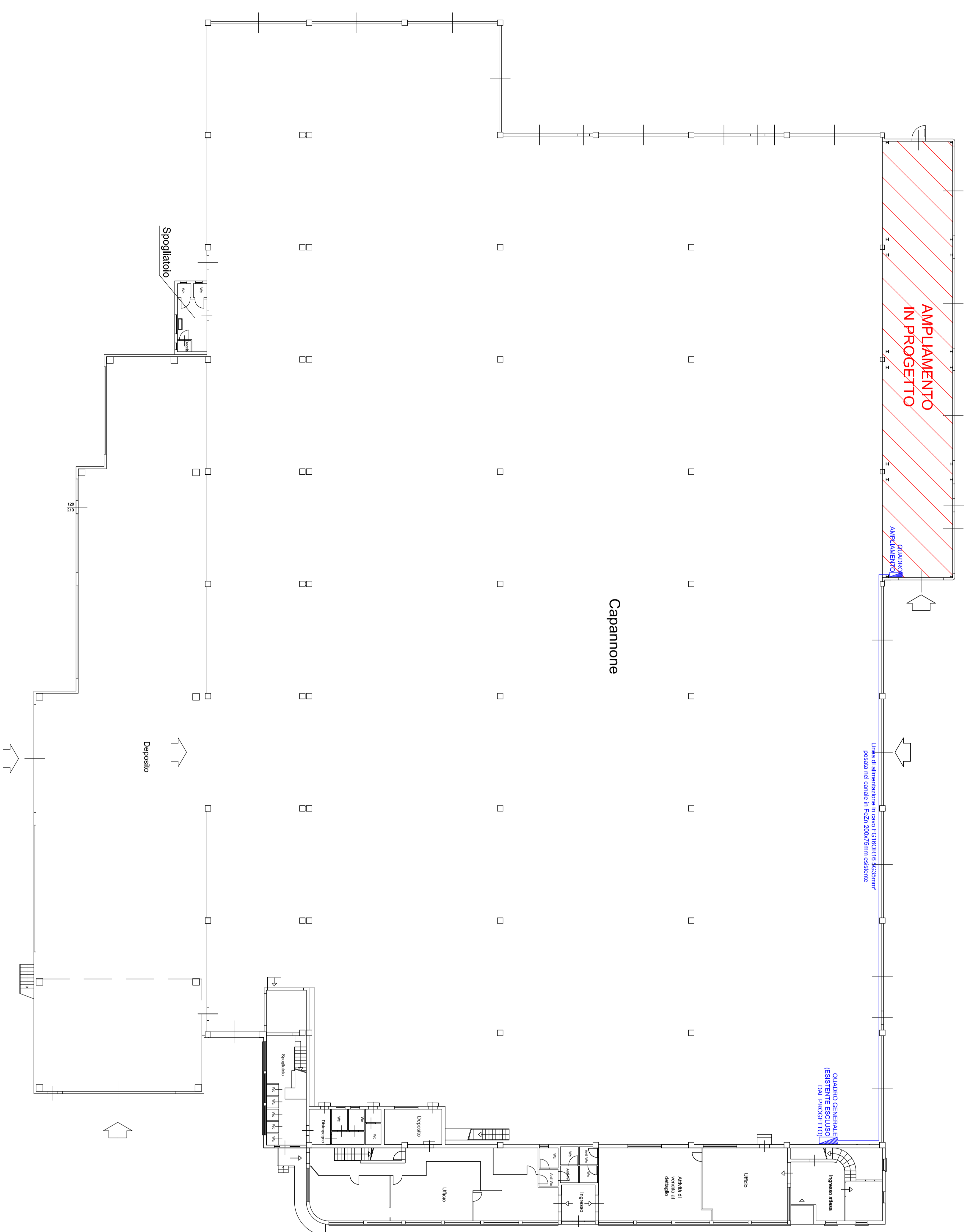


AMPLIAMENTO - Scala 1:100

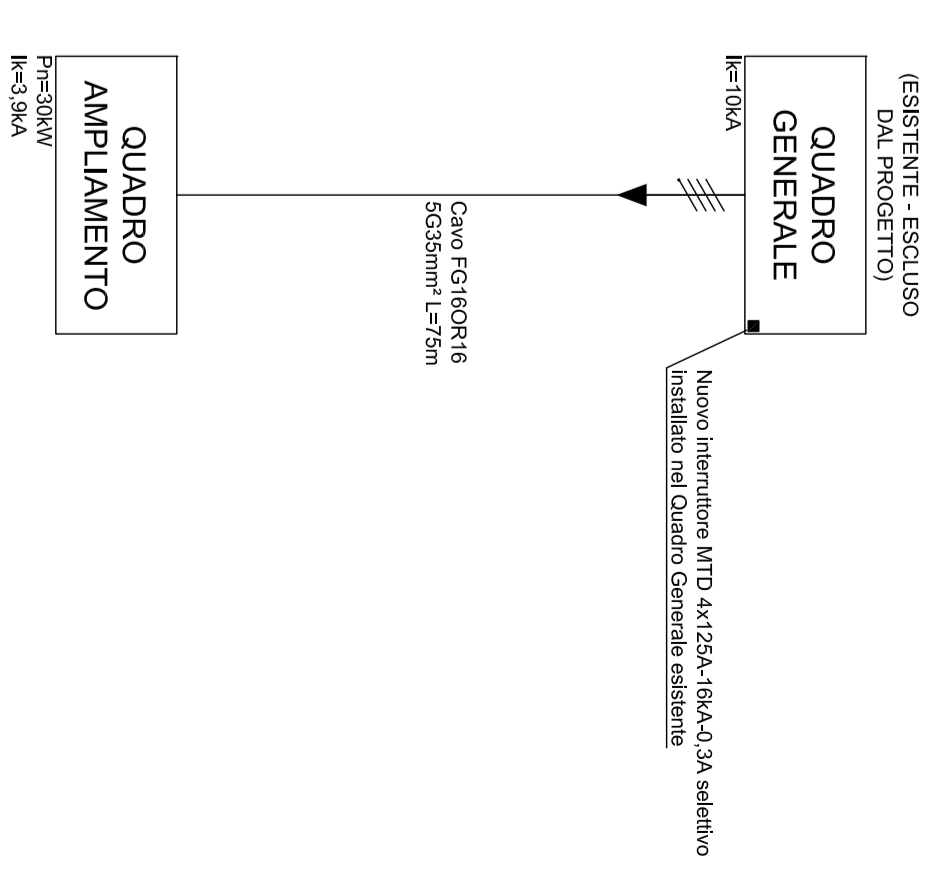


PLANIMETRIA GENERALE - Scala 1:200



LEGENDA IMPIANTO	
⊗	DESCRIZIONE PROTETTORE INDISTRINGIBILE A LED
⊗	PROTETTORE DA ESTERNO A LED
⊗	APPARECCHI DI ILLUMINAZIONE DI SICUREZZA
⊙	PULSANTE
⊗	PRESA BLOCCATA 2P+1 16A CON FISSIBILI
⊗	PRESA BLOCCATA 3P+1 16A CON FISSIBILI
⊗	PRESA BLOCCATA 3P+N+1 25A CON FISSIBILI
—	PANNO DI ALIMENTAZIONE
—	BINDO SBARRA
—	CAMPANA
⊗	PANNELLO OTTICOACOUSTICO
⊗	PULSANTE INCERNO

SCHEMA A BLOCCHI



COMMITTENTE  
**CARPENTERIA MECCANICA di Maghini Renato**  
Via Quinzano, 80 - 25030 Castel Mella (BS)

OGGETTO  
**CAPPANNONE: AMPLIAMENTO**  
Via Quinzano, 80 - 25030 Castel Mella (BS)

PROGETTISTA  
Dott. Ing.  
**MICHELE CAMISANI**  
Via Ra Desiderio, 6  
25024 Leno (BS)  
Abdo di Bs n. B190

DESCRIZIONE:  
**PROGETTO IMPIANTO ELETTRICO PRELIMINARE (D.M. 37/08)**

SCALA  
1:100/200

DATA  
Febbraio 2018

VAR.



A termini di legge di riferimento la proprietà di questo disegno con il titolo di intellettuale è riservata sino a tutti i sensi all'ingegner